



 **JUSTICIA Y EDUCACIÓN
CON VISIÓN RESTAURATIVA**

Ciudad de México

5 y 6 de marzo de 2020



Proyecto Integral de Trabajo con Jóvenes en Situación de Riesgo o Vulnerabilidad.

Expositor: Carlos G. Pino Torres

Oficial General (R) PDI-Chile

Docente Titular DD.HH., Ética y Probidad

Magister en Didáctica para la Educación Superior

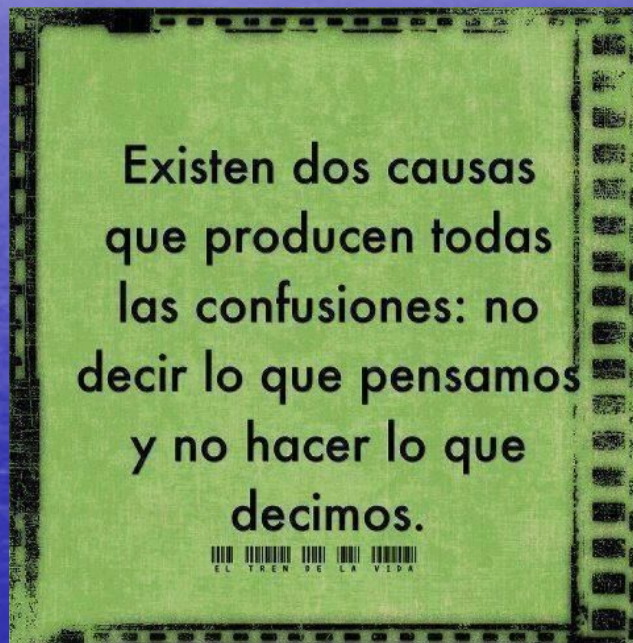
Capacitador Licenciado IIRP en Chile



**JUSTICIA Y EDUCACIÓN
CON VISIÓN RESTAURATIVA**

Ciudad de México

5 y 6 de marzo de 2020



Proyecto Integral de Trabajo con Jóvenes en Situación de Riesgo o Vulnerabilidad.



Proyecto: “Modelo Metodológico Intersectorial Comunitario” (MOMIC-2007) (Auspiciado y acompañado por el Programa Interdisciplinario de Investigaciones en Educación. PIIE-Chile*).

El Programa Interdisciplinario de Investigación (PIIE) es un propuesta educacional que ha mirado hacia el futuro por más de 40 años en Chile.

Misión:

PIIE es una corporación de derecho privado sin fines de lucro, con la calidad de Organización No Gubernamental (ONG) y Centro Académico Independiente (CAI). Es parte de la Universidad Academia de Humanismo Cristiano, Chile, de la cual es uno de sus centros fundadores. Se definen como una institución privada con vocación de servicio público.

Aportan en la construcción de políticas educativas que promuevan la equidad y la calidad de la educación. Contribuyen a mejorar la calidad de la educación para los sectores con mayores necesidades de nuestra sociedad. Apoyan la formación de habilidades y capacidades para el ejercicio de los derechos y la práctica ciudadana en estrecha interlocución con los actores sociales.



Proyecto: “Modelo Metodológico Intersectorial Comunitario” (MOMIC-2007) (Auspiciado y acompañado por el Programa Interdisciplinario de Investigaciones en Educación. PIIE-Chile*).



Marcela Tchimino Nahmias, Educadora de Párvulos y Magíster en Educación de la Universidad de Chile. Investigadora del Programa Interdisciplinario de Investigaciones en Educación, especialista en temas de ciudadanía global, derechos humanos, ejercicio de la ciudadanía y juventud.



Proyecto: “Modelo Metodológico Intersectorial Comunitario” (MOMIC-2007) (Auspiciado y acompañado por el Programa Interdisciplinario de Investigaciones en Educación. PIIE-Chile*).



En la Academia Superior de Estudios Policiales (Asepól), se preparan los futuros líderes y jefes de la Policía de Investigaciones de Chile. El curso está conformado por Oficiales Alumnos de la institución, y becarios provenientes de otras Instituciones del Ministerio del Interior y Seguridad Pública, como Gendarmería de Chile y Oficiales de otros países de Sur y Centro América, como de la Policía Nacional de Panamá.



EXPERIENCIA DESTACADA POLICÍA/COMUNIDAD

**Proyecto: “Modelo Metodológico Intersectorial Comunitario” (MOMIC-2007)
(Auspiciado y acompañado por el Programa Interdisciplinario de Investigaciones en Educación. PIIE-Chile*)**



Su trabajo se coordinaba a través de un Consejo, que se reunía mensualmente a informar los avances del proyecto y los problemas que se generaban para su cumplimiento.

El MOMIC fue una iniciativa que buscaba apoyar integralmente a los jóvenes en riesgo social o grupos vulnerables, canalizando la oferta pública y privada, con el fin de generar oportunidades para este grupo.

Funcionaba a través de un modelo sostenible de desarrollo, que buscaba ser un aporte para la transformación social, haciendo confluir los esfuerzos del Estado, la Sociedad Civil y el Empresariado, tres sectores que normalmente no se han relacionado entre sí para trabajar con y por los jóvenes en riesgo social, a través de la optimización de recursos para la generación de oportunidades.

Una de las líneas de acción de MOMIC era generar **estrategias novedosas para la prevención de la delincuencia, articulando redes con jóvenes líderes reconocidos en sus comunidades.**

trabajaron con sus pares a través de talleres culturales y deportivos, generando un espacio para enfrentar problemas tales como cesantía, delincuencia, alcoholismo y drogadicción, entre otros.



Estos jóvenes, eran **líderes positivos dentro de la comuna y estaban en riesgo social**, porque vivían en un territorio donde hay pobreza y narcotráfico,

Caracterización de los Jóvenes MOMIC

Eran jóvenes (hombres 52% y mujeres 48%), cuyo tramo de edad se concentraba entre los 12 y 28 años, que profesaban principalmente las religiones católica (56%) y evangélica (30%), que vivían en familias constituidas, en general, por cinco personas,



con un ingreso promedio mensual de \$ 250.000 (doscientos cincuenta mil pesos CL) USD 300 (trescientos dólares), (\$ 50.000/USD 60) provenientes de oficios y trabajos del sector informal de la economía (75%),

lo que se traducía en altos niveles de pobreza (49% por debajo de la línea de pobreza y 17% en los márgenes de la indigencia), lo que equivale a un 66% total de pobreza, considerando que el 34% restante sólo estaba 1.5 puntos por sobre la línea de pobreza.



Caracterización de los Jóvenes MOMIC

De acuerdo con estas características, las líneas de acción del modelo se basaron en potenciar el trabajo de pares, reconociendo a los líderes de las dos Comunas que fueron parte de la iniciativa, siendo fundamental el rol que realizaron las municipalidades de **Cerro Navia y Pudahuel**, en conjunto con las organizaciones sociales (Juntas de Vecinos, Clubes Deportivos, Centros de Madres, etc.) ubicadas en la Región Metropolitana, en la ciudad capital de Chile, Santiago, con jóvenes en riesgo social, con comunidades involucradas, con el gobierno central, con la Policía de Investigaciones de Chile, con académicos, con organizaciones e instituciones nacionales e internacionales, y con el sector privado (empresas locales).

Contaba con cinco (5) líneas de trabajo definidas: **Educación, Salud, Psicosocial, Laboral, Justicia, y de Coordinación y Gestión**, las que a continuación se detallan:



Líneas de acción con los Jóvenes MOMIC

a) Línea Educación: Con dos enfoques: **el primero** (1) alude al concepto de educación desde la escolarización, nivelación de estudios y sistema formal, mientras que **el segundo** (2) alude a la Formación Técnico Profesional (Oficios) y proyectos de vida.

Estos dos enfoques definen a los actores. **El primero** (1) concitó la oferta desde los gobiernos locales (Municipalidades) y **el segundo** (1) a la sociedad civil. Al observar la oferta concreta, la naturaleza de ésta se desprende de programas de carácter escolar e incluso con dimensiones laborales (Chile Califica y la Oficina Municipal de Intermediación Laboral, OMIL). En cambio, la oferta de formación, por su naturaleza, surge desde las capacidades de la sociedad civil, por tanto, eran programas nuevos.

Una tercera (3) lectura es que los recursos, desde el punto de vista de los costos en el primer enfoque, tienen que ver con las estructuras oficiales, en cambio, en la perspectiva de la formación, los recursos tienen que ver con la disposición de profesionales.



Líneas de acción con los Jóvenes MOMIC

b) Línea Salud: La oferta se radica a **nivel local** a través de los **consultorios (CESFAM)**, observándose en ella una doble dimensión: la **primera** de carácter más lineal apunta hacia el **acceso al servicio propiamente tal**;



la **segunda**, desde un carácter transversal se relaciona con la **formación sectorial**, pero una formación **dirigida a los jóvenes**, a diferencia de la formación ubicada en la línea Educación, donde el eje son los líderes.

Por tanto, se observa mayor dinamicidad desde lo local por la necesidad de **responder a las requerimientos de los jóvenes**.

Líneas de acción con los Jóvenes MOMIC

c) Línea Psicosocial: Esta **dimensión** alude fundamentalmente a la **cultura juvenil** y ello se expresa en la oferta en **(3) dimensiones**: lo psicosocial dentro **(1) del espacio comunitario y colectivo**,

lo psicosocial desde la **(2) cultura juvenil** y el **quehacer de los jóvenes** y lo psicosocial desde el **(3) desarrollo de habilidades sociales**.

Desde una mirada **transversal**, alude concreta y directamente a su **articulación con la dimensión formativa**.

Por tanto, la propuesta tiene que ver con elementos de **identidad, ciudadanía, inserción o reinserción social**, etc.



Líneas de acción con los Jóvenes MOMIC

d) Línea Laboral: En esta línea se plantea el eje **gobiernos locales (Municipalidades) y empresa privada (ubicadas en las comunas respectivas).**



El enfoque laboral es una línea que **se articula con Educación** porque es una **formación para la vida laboral** que se operacionaliza tanto desde la **incorporación directa al mundo del trabajo,**

como desde una segunda dinámica cual es la **lógica de emprendimiento y negocios de inclusión (PYME).**

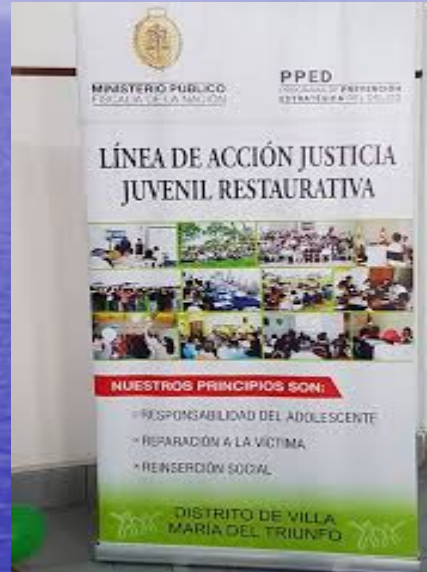


El enfoque detrás de esto es otorgarle un **valor agregado a la perspectiva laboral y educacional de los jóvenes.** Es decir, **certificar competencias y no sólo ofertar empleo.**

Líneas de acción con los Jóvenes MOMIC

e) Línea Justicia: La posibilidad de implementar esta línea desde la matriz MOMIC se sostiene en la **alianza estratégica entre gobierno local (Municipalidades) y policía**, enfatizando en dos aspectos:

y con la **dimensión educativa**, pero en su **eje formativo** por su **carácter preventivo**.



el tema de la **prevención** (charlas de educación sexual, formación de monitores de drogas, entre otras actividades) y el tema del **acceso a la justicia** (Departamento Jurídico Local).

Desde una mirada transversal, se **articula con lo psicosocial** desde el punto de vista de la **oferta (Comuna Segura, Mediaciones, Oficina de Protección de Derechos, OPD)**

Líneas de acción con los Jóvenes MOMIC



f) Línea Coordinación y Gestión: Esta línea visibiliza la necesidad de un soporte y movilización de las líneas anteriores a través del **seguimiento**, el **acompañamiento**, la **sistematización** y la **gestión** de las iniciativas.

Intervención de la Policía Civil con los Jóvenes MOMIC



Para la Policía de Investigaciones de Chile (**PDI**) ser parte de la iniciativa se **materializó en la participación activa en el Consejo MOMIC**, espacio de deliberación en que interactuabamos todos los actores. Además, se desarrollaban actividades de formación a través de una **Escuela de Líderes** y la participación en el **proyecto Comuna Segura en los sectores locales señalados**.

Intervención de la Policía Civil con los Jóvenes MOMIC



La Escuela de Líderes fue un espacio de formación de liderazgos comunitarios en función de la iniciativa MOMIC, dirigida a jóvenes de las comunas de Cerro Navia y Pudahuel, de modo de instalar competencias y habilidades sociales, así como destrezas y competencias técnicas para el trabajo con jóvenes en riesgo social.

Intervención de la Policía Civil con los Jóvenes MOMIC



Esta iniciativa concentró a **treinta jóvenes** en la Escuela de Líderes, los cuales **recibieron capacitación permanente**, y a **150 adolescentes** que participaron en los talleres realizados por los guías formados para entregar las **herramientas sociales, personales, educativas, culturales y laborales**. Estos últimos contaban con el apoyo de las redes intersectoriales que conformábamos el Consejo de MOMIC.

Intervención de la Policía Civil con los Jóvenes MOMIC



La Escuela de Líderes fue complementada en su dimensión psicosocial por un proyecto denominado “Cuidando Mi Barrio: Jóvenes en Movimiento”, con una duración de ocho (8) meses, que incluía a diez jóvenes infractores de la ley con libertad vigilada en contacto con los jóvenes que ya participaban en MOMIC para colaborar con su reinserción social.

Intervención de la Policía Civil con los Jóvenes MOMIC



Los jóvenes conocieron la otra cara de la “moneda”, ya que pudieron **interiorizarse del trabajo policial por dentro**. Además, esto también fue positivo para la Policía de Investigaciones de Chile, ya que **generó un Banco de confianza con la comunidad**.



Intervención de la Policía Civil con los Jóvenes MOMIC



La participación de la Policía de Investigaciones de Chile en el Consejo permitió **interactuar con los jóvenes líderes** que eran parte de la iniciativa y **superar los prejuicios sobre el rol de las policías**, al reconocerlos como un actor que los convocaba a una escuela de líderes y estaba dispuesto a generar espacios para discutir temas de su interés.

Intervención de la Policía Civil con los Jóvenes MOMIC



Es relevante destacar principalmente la generación de un nexo real con autoridades policiales, reconociendo en ellos un interés por mejorar sus condiciones de vida y no solamente la visión de represión que genera distancia y desconfianza.

Intervención de la Policía Civil con los Jóvenes MOMIC



En este sentido, la incorporación de la policía en la iniciativa permitió **conocer el discurso de los jóvenes sobre la relación con la policía y sus expectativas**, siendo clave para el diseño de estrategias de prevención y focalización de las acciones con la participación de la comunidad,

Intervención de la Policía Civil con los Jóvenes MOMIC



Por ejemplo: los jóvenes MOMIC señalaron que los problemas más importantes que los afectaban en sus comunas decían relación con el consumo de drogas y alcohol (49%) y la delincuencia (25%), que configuran un escenario de violencia urbana en sus poblaciones.

Intervención de la Policía Civil con los Jóvenes MOMIC



A pesar de esta percepción, al interior de los jóvenes MOMIC el **principal problema que les afectaba directamente radicaba en el alcoholismo**. Esto es revelador, porque la Policía tuvo la **oportunidad de identificar las percepciones y valoraciones de los jóvenes sobre su entorno y sus problemas desde una óptica reflexiva y propositiva en el marco de un modelo de intervención intersectorial**.

MUCHAS GRACIAS POR LA ATENCIÓN DISPENSADA



 JUSTICIA Y EDUCACIÓN
CON VISIÓN RESTAURATIVA

Ciudad de México

5 y 6 de marzo de 2020

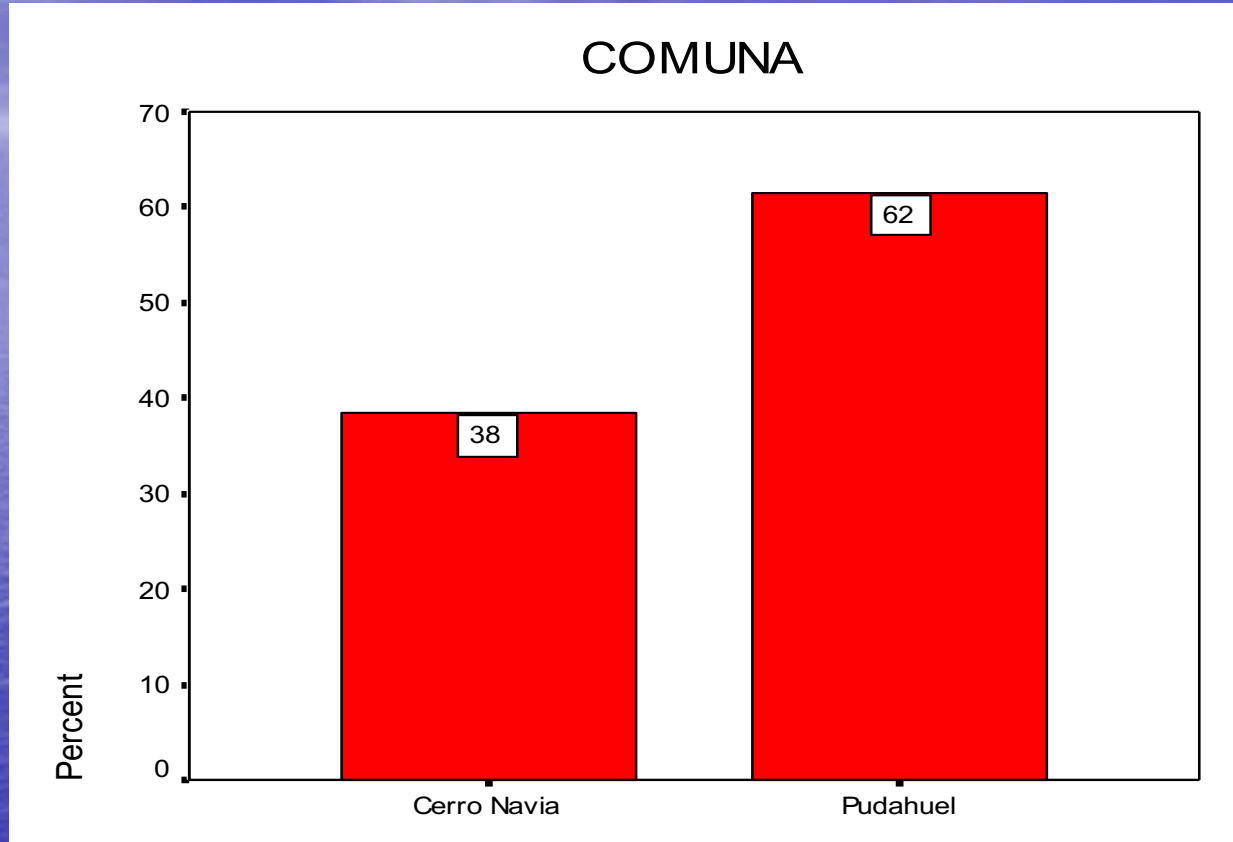


Proyecto Integral de Trabajo con Jóvenes en Situación de Riesgo o Vulnerabilidad.

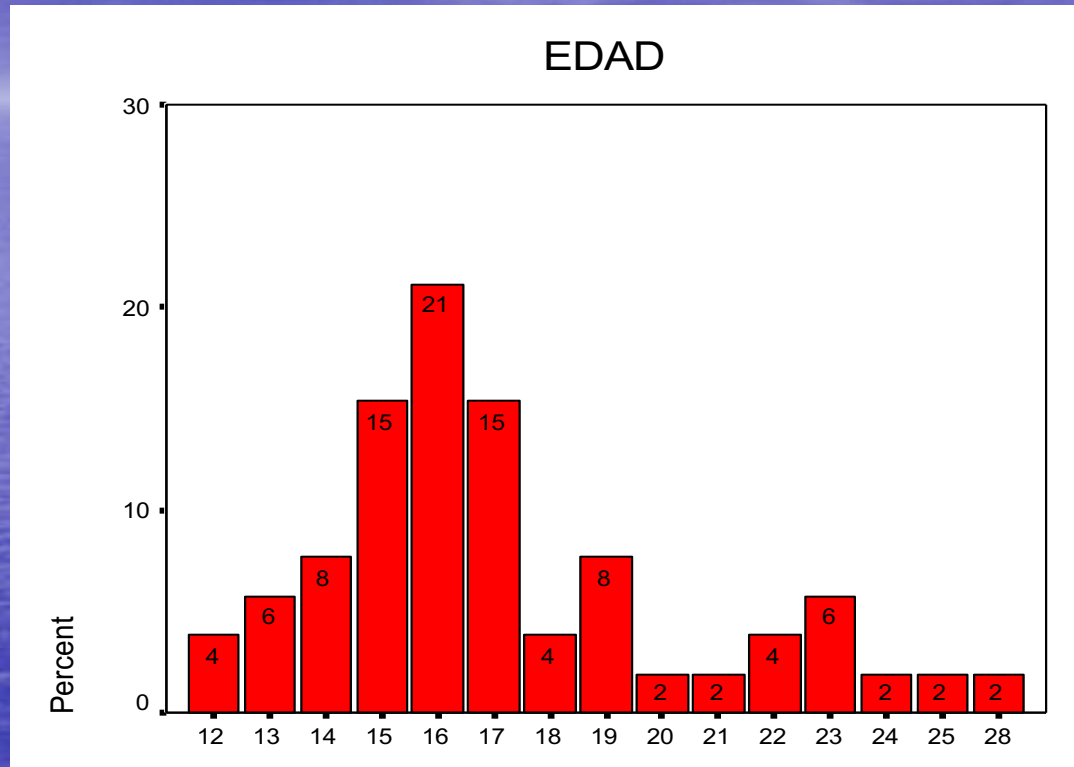
Expositor: Carlos G. Pino Torres
Oficial General (R) PDI-Chile
Docente Titular DD.HH., Ética y Probidad
Magister en Didáctica para la Educación Superior
Capacitador Licenciado IIRP en Chile

email: capacitadoriipr2019@gmail.com
celular: +569 78565900

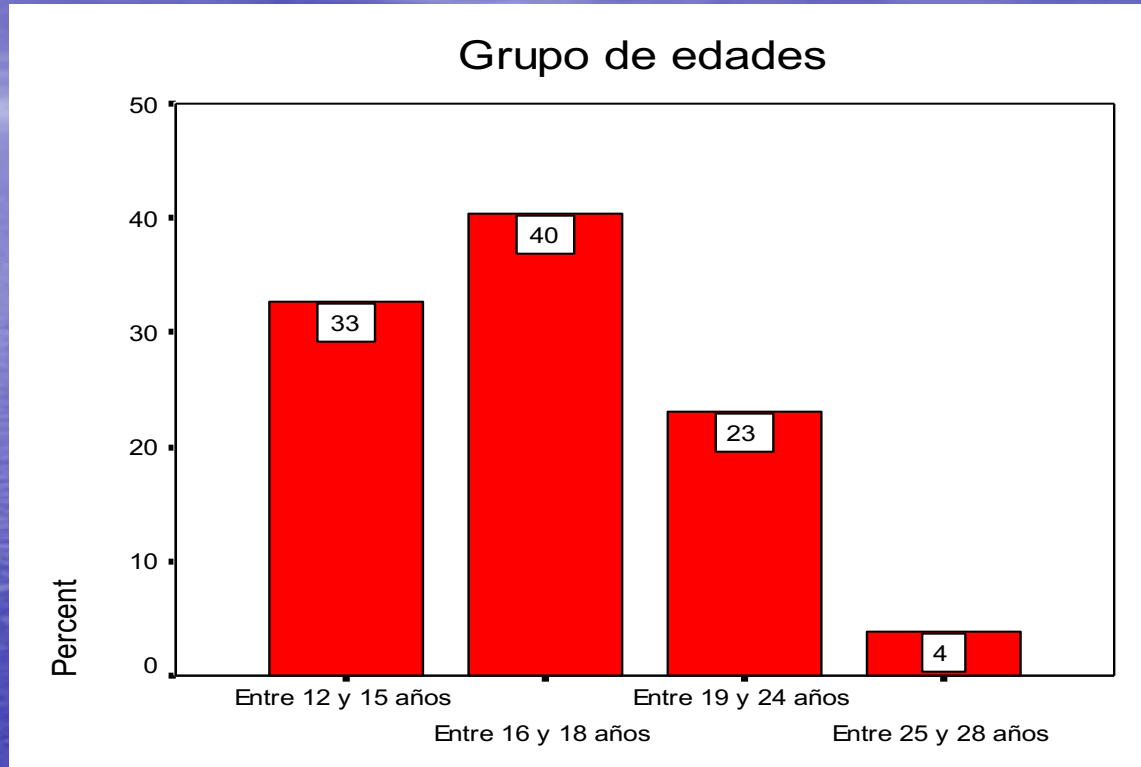
CARACTERIZACIÓN DE LOS JOVENES



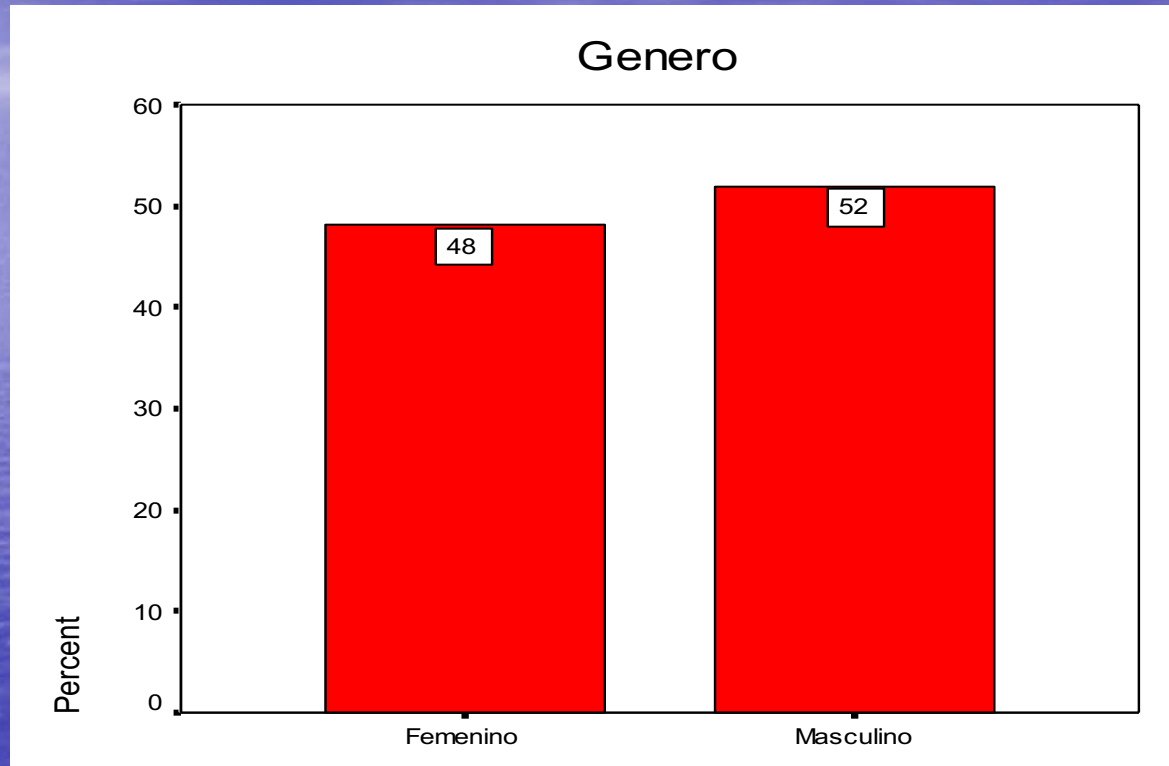
CARACTERIZACIÓN DE LOS JOVENES



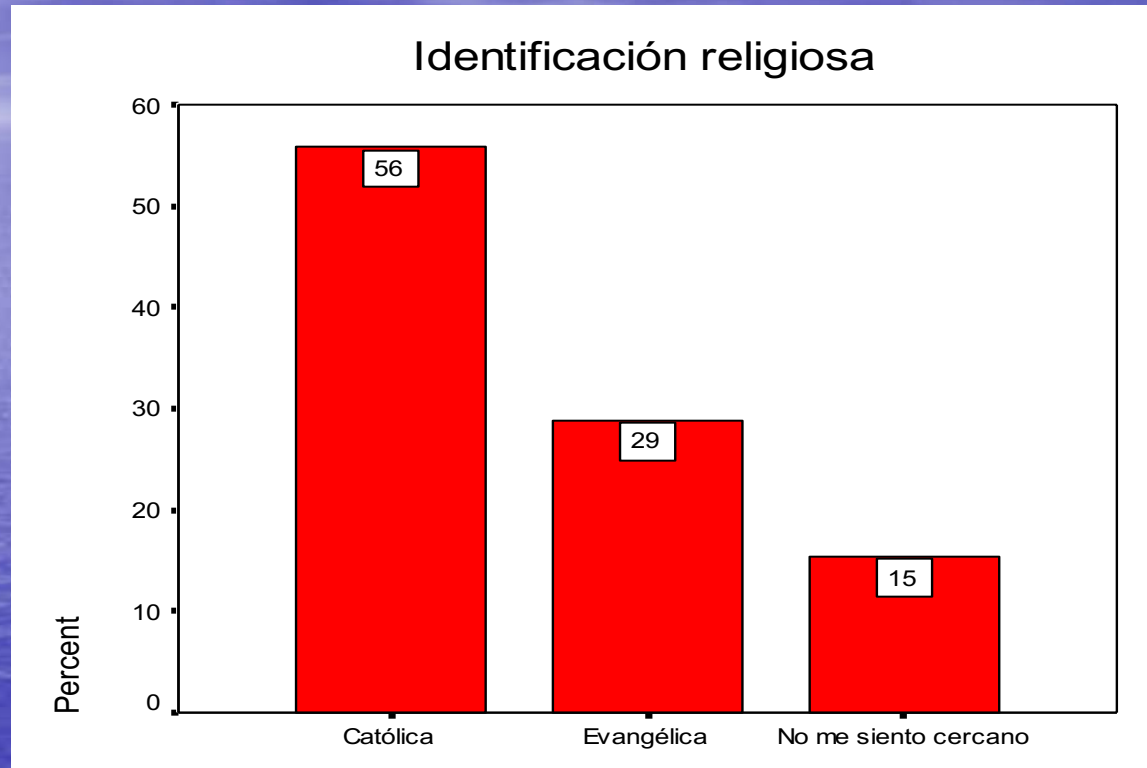
CARACTERIZACIÓN DE LOS JOVENES



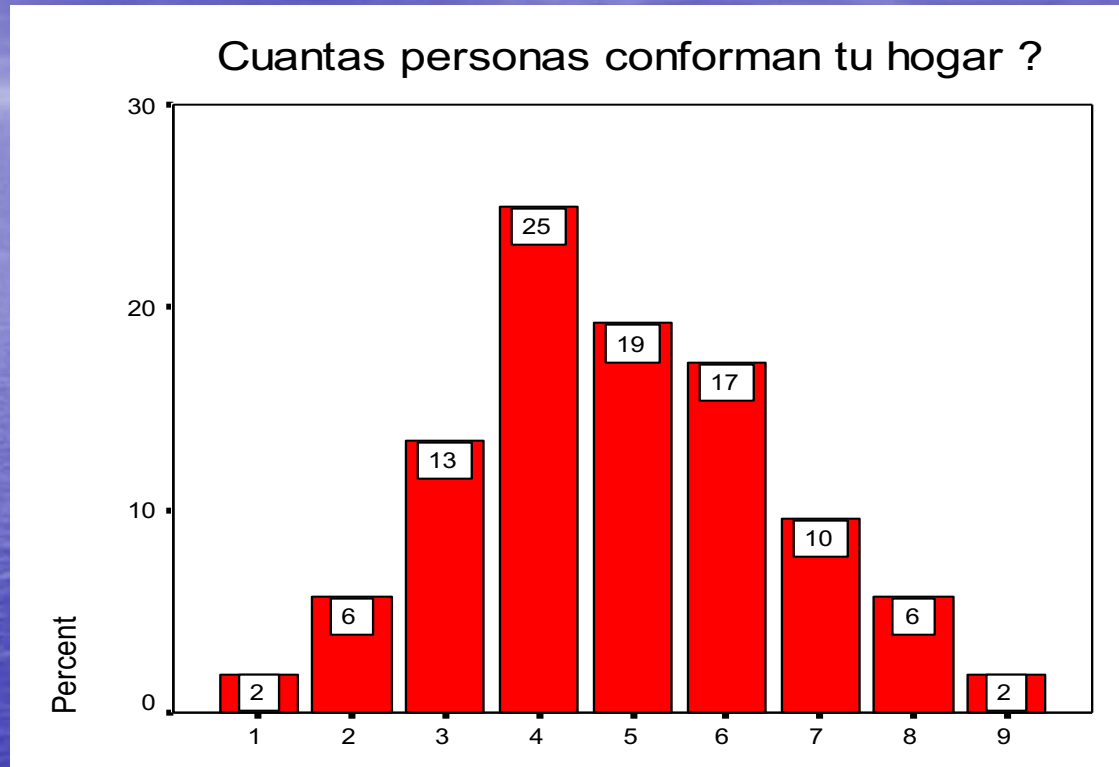
CARACTERIZACIÓN DE LOS JOVENES



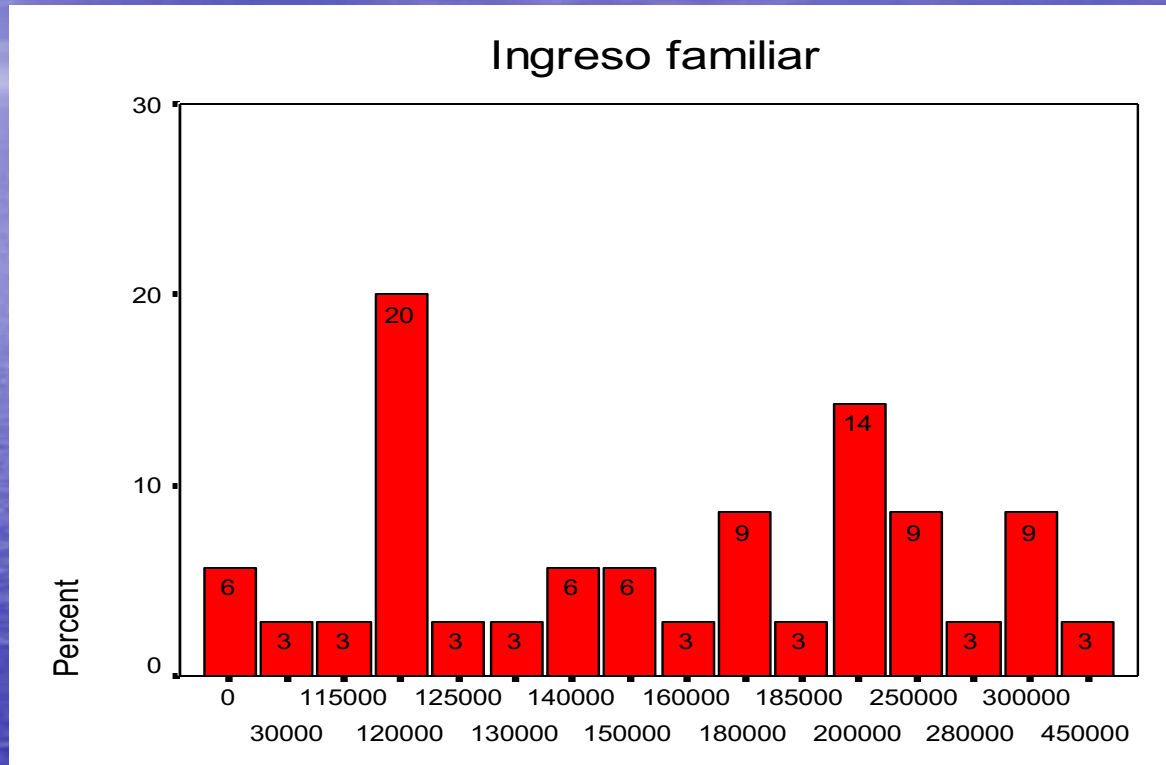
CARACTERIZACIÓN DE LOS JOVENES



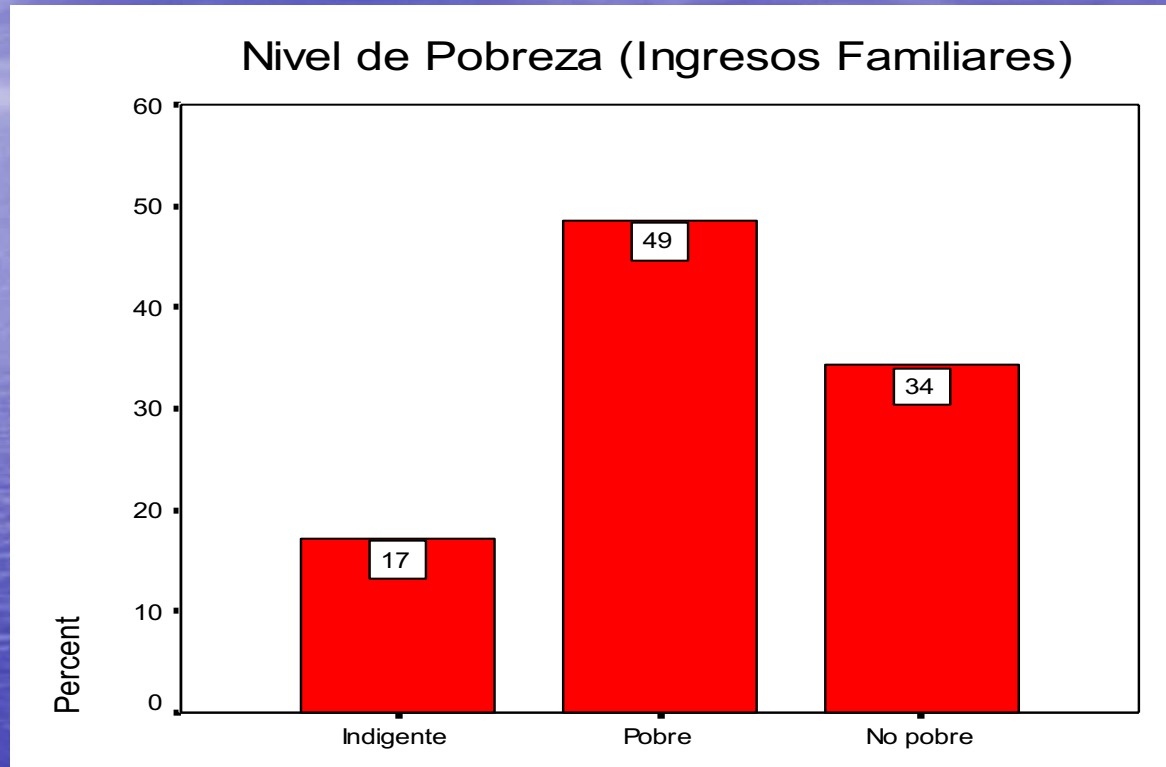
CARACTERIZACIÓN DE LOS JOVENES



CARACTERIZACIÓN DE LOS JOVENES

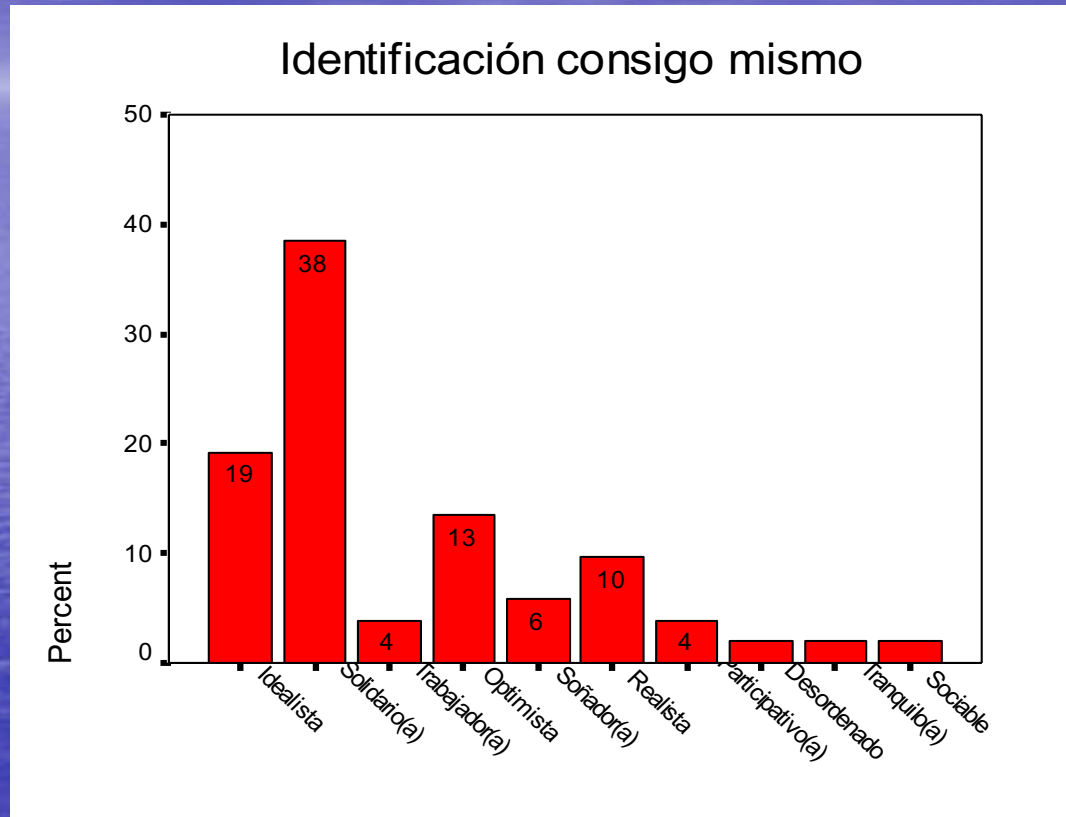


CARACTERIZACIÓN DE LOS JOVENES

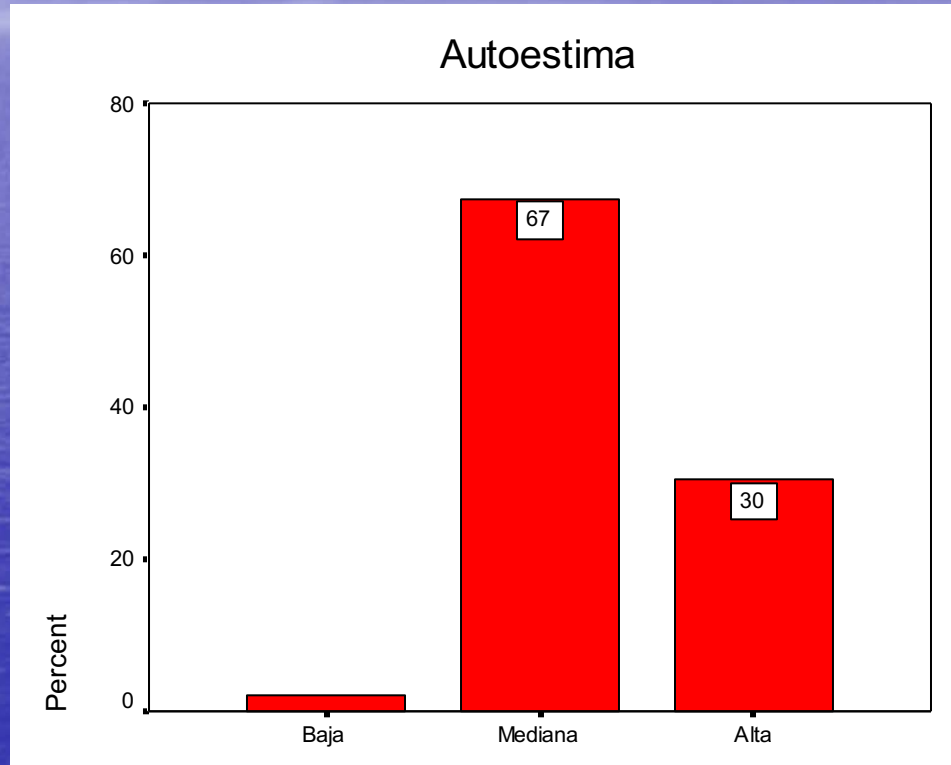


CARACTERIZACIÓN DE LOS JOVENES

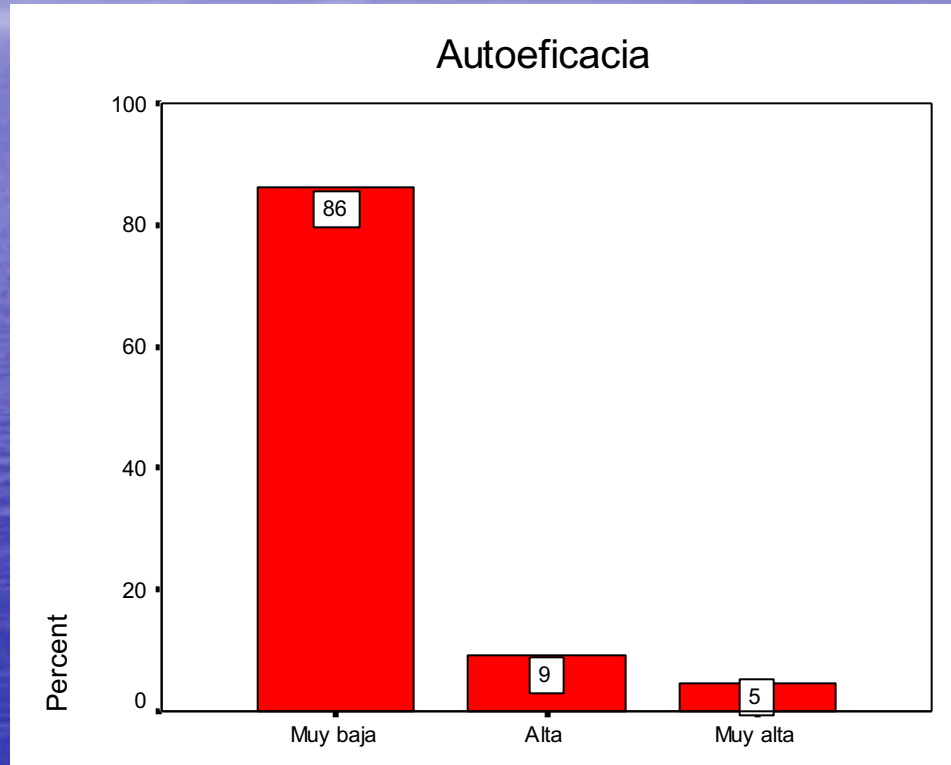
AUTOPERCEPCIÓN



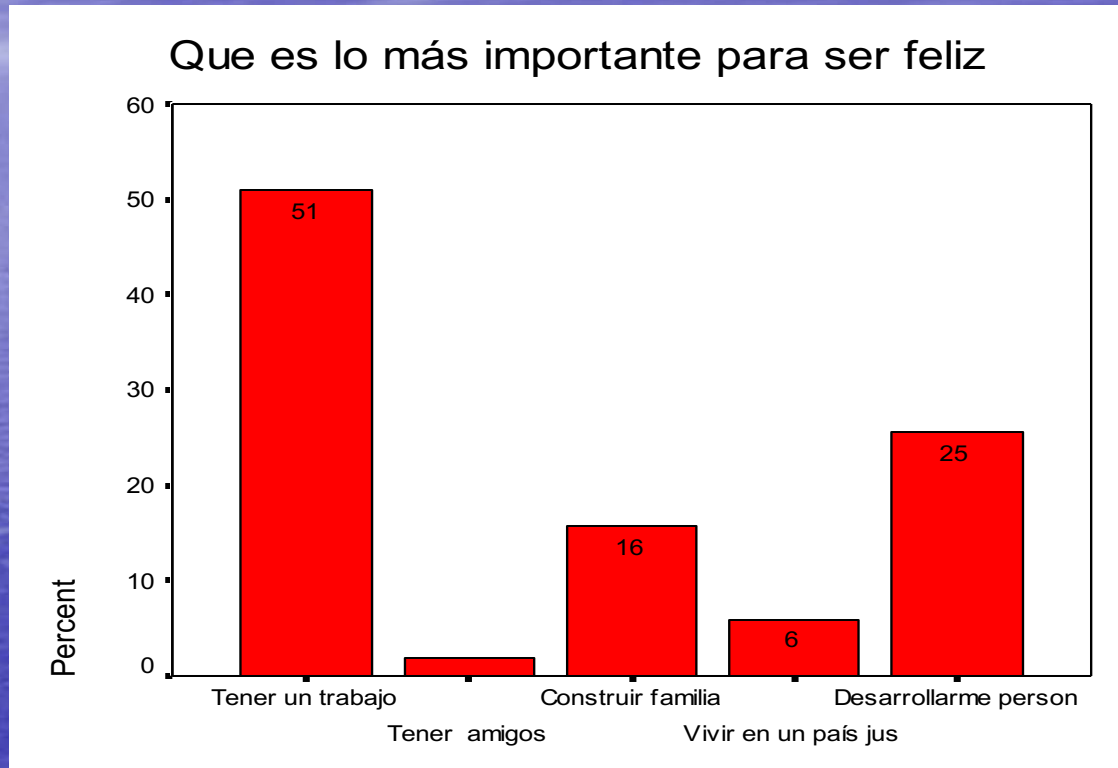
CARACTERIZACIÓN DE LOS JOVENES



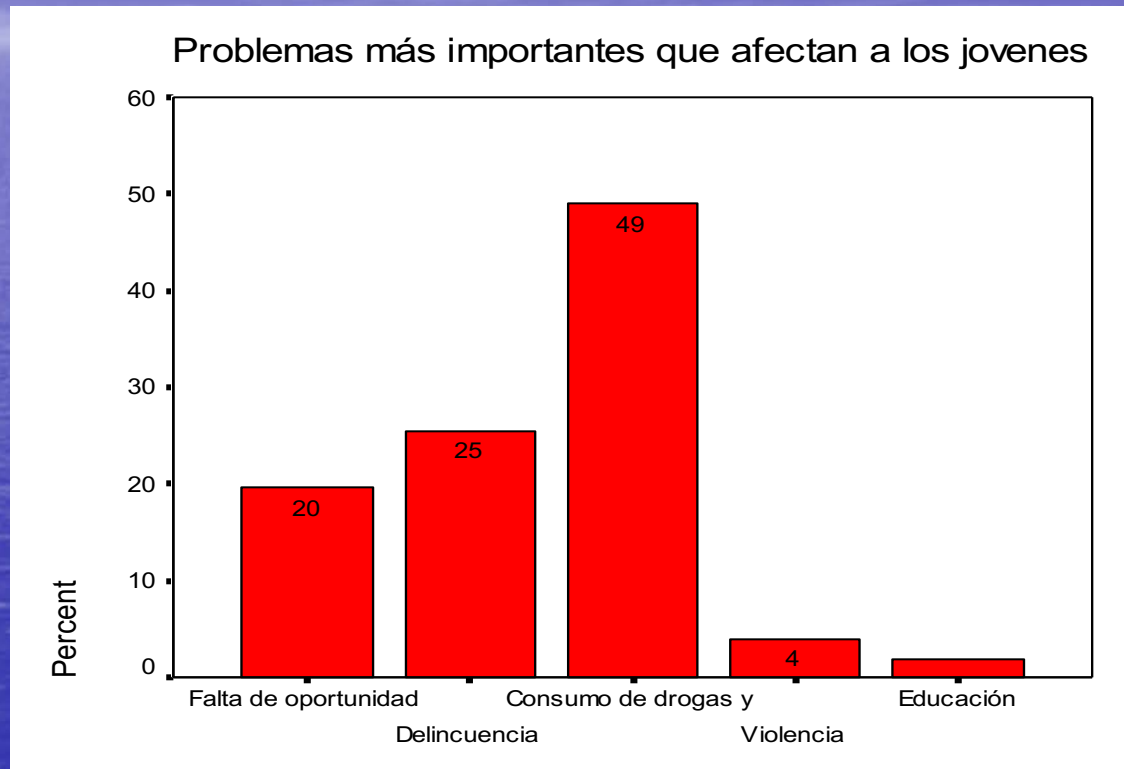
CARACTERIZACIÓN DE LOS JOVENES



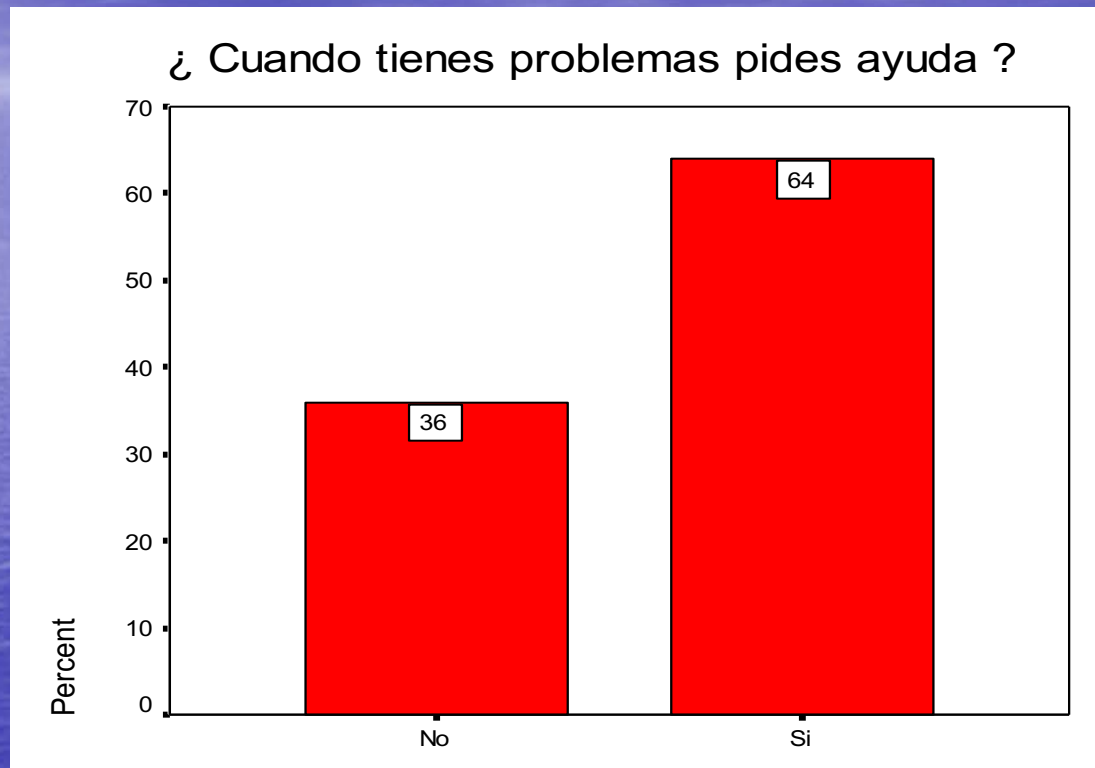
CARACTERIZACIÓN DE LOS JOVENES



PROBLEMAS DE LOS JOVENES EN SUS COMUNAS



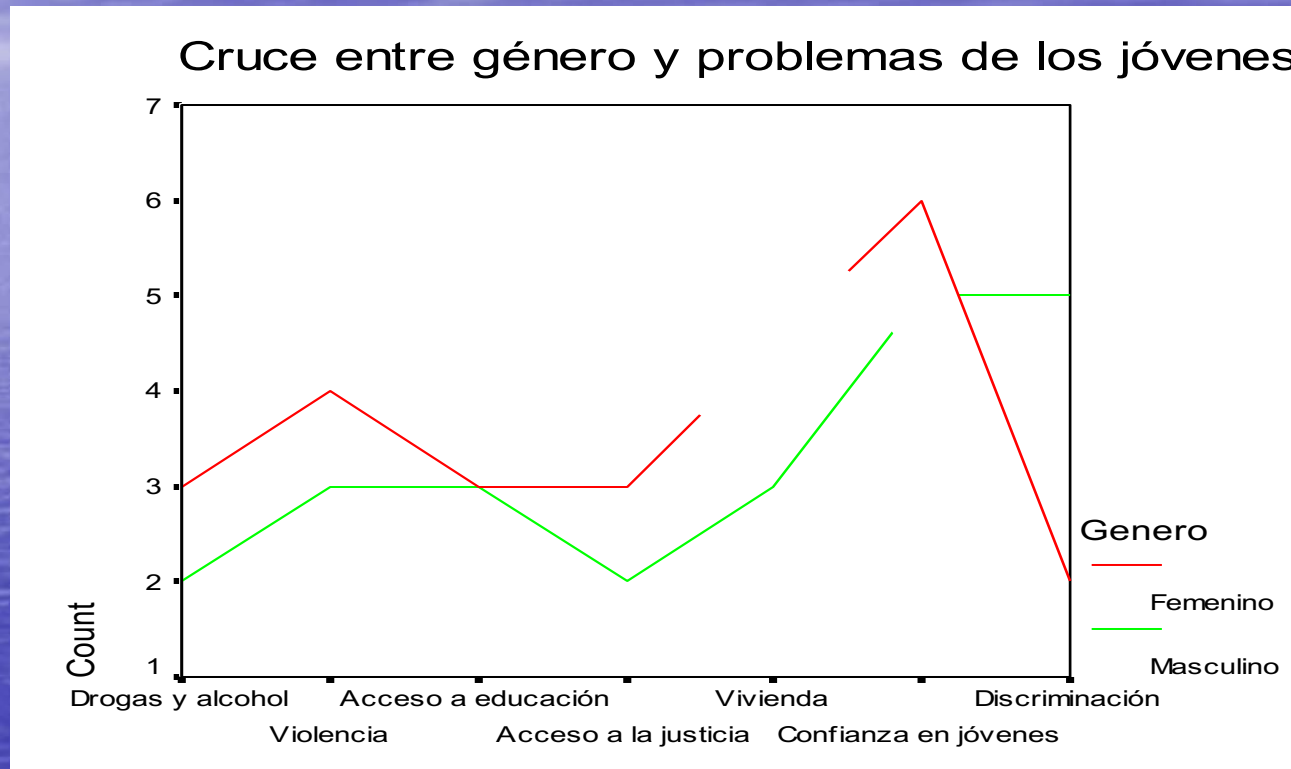
PROBLEMAS DE LOS JOVENES EN SUS COMUNAS



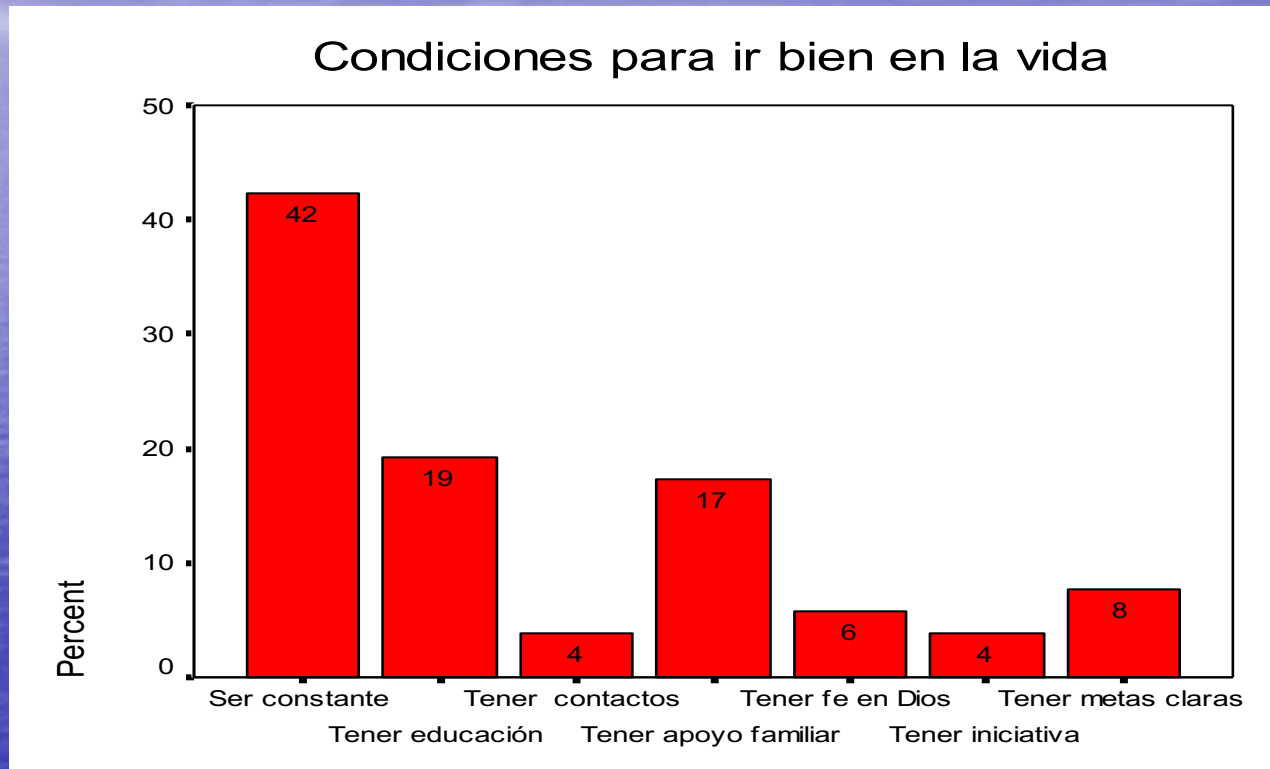
PROBLEMAS DE LOS JOVENES EN SUS COMUNAS



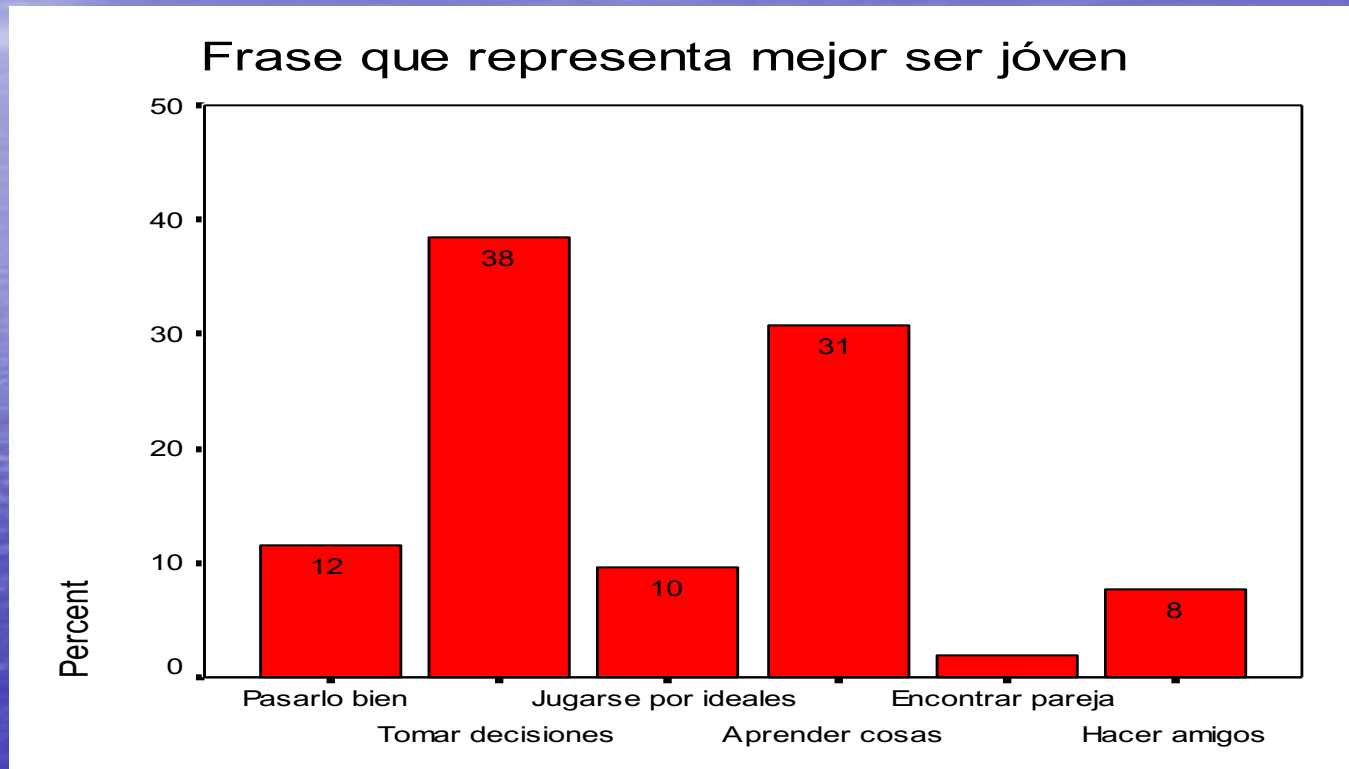
PROBLEMAS DE LOS JOVENES EN SUS COMUNAS



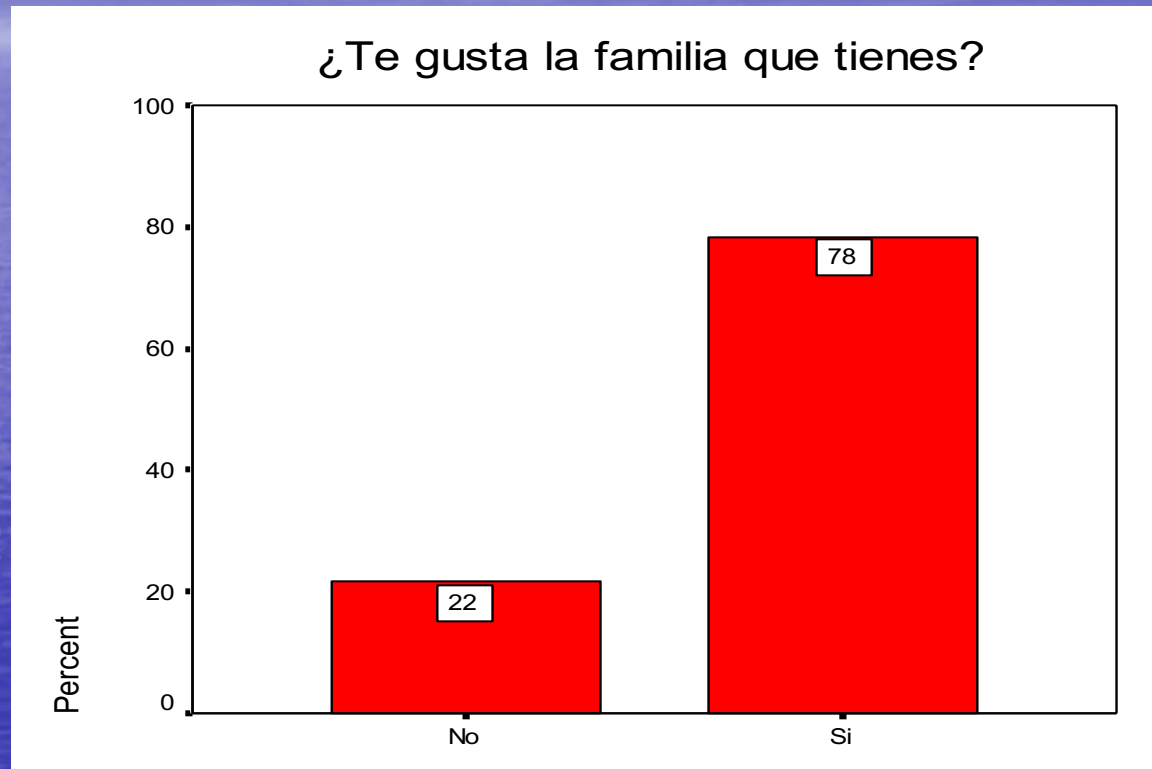
PERCEPCIÓN DE BIENESTAR



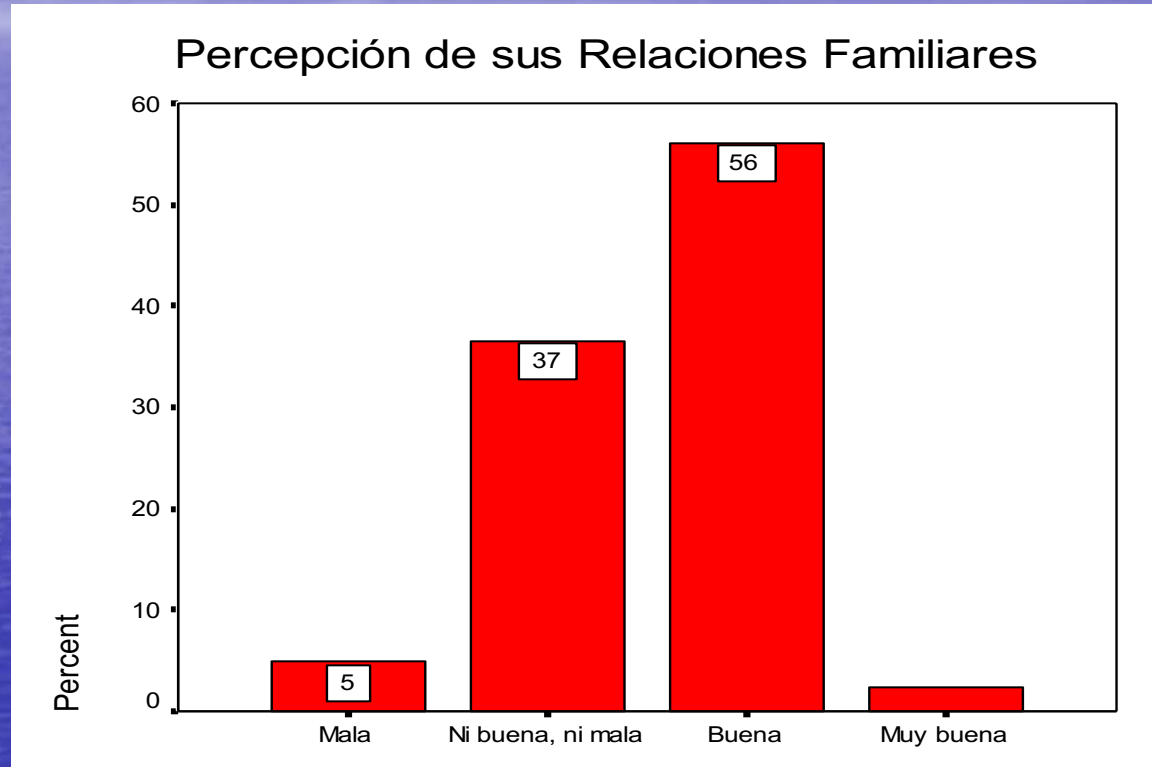
PERCEPCIÓN DE BIENESTAR



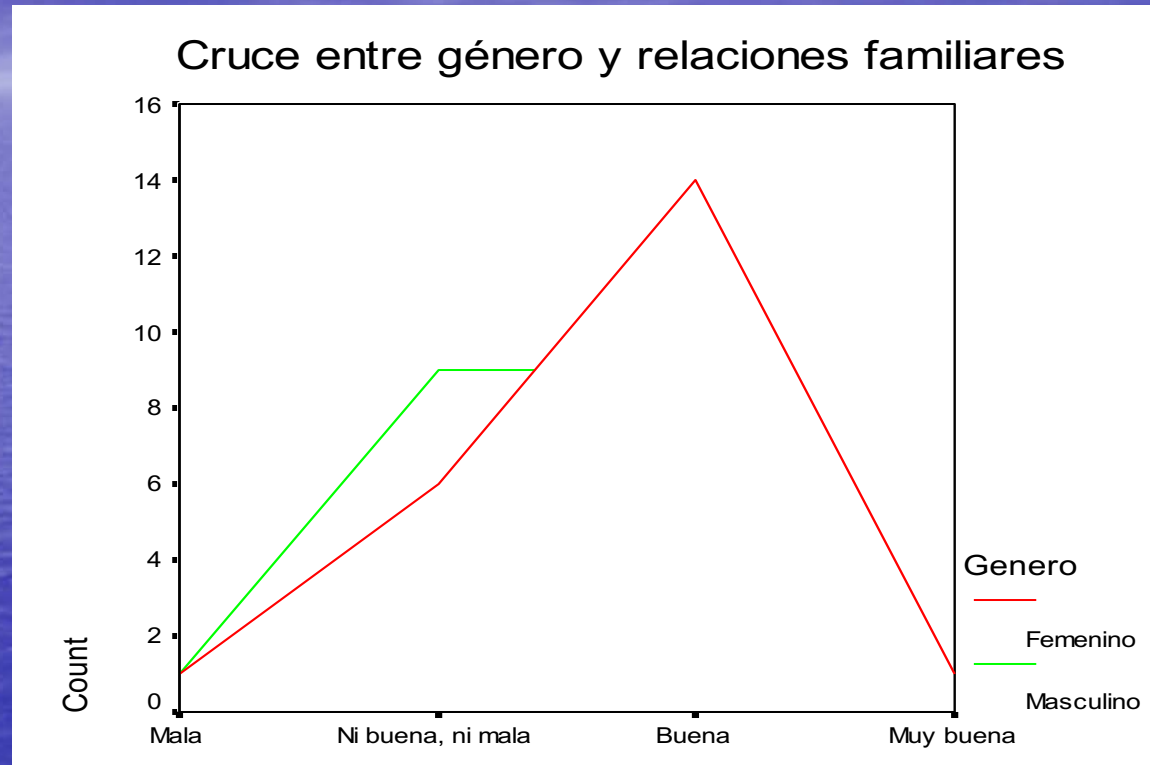
RELACIONES FAMILIARES



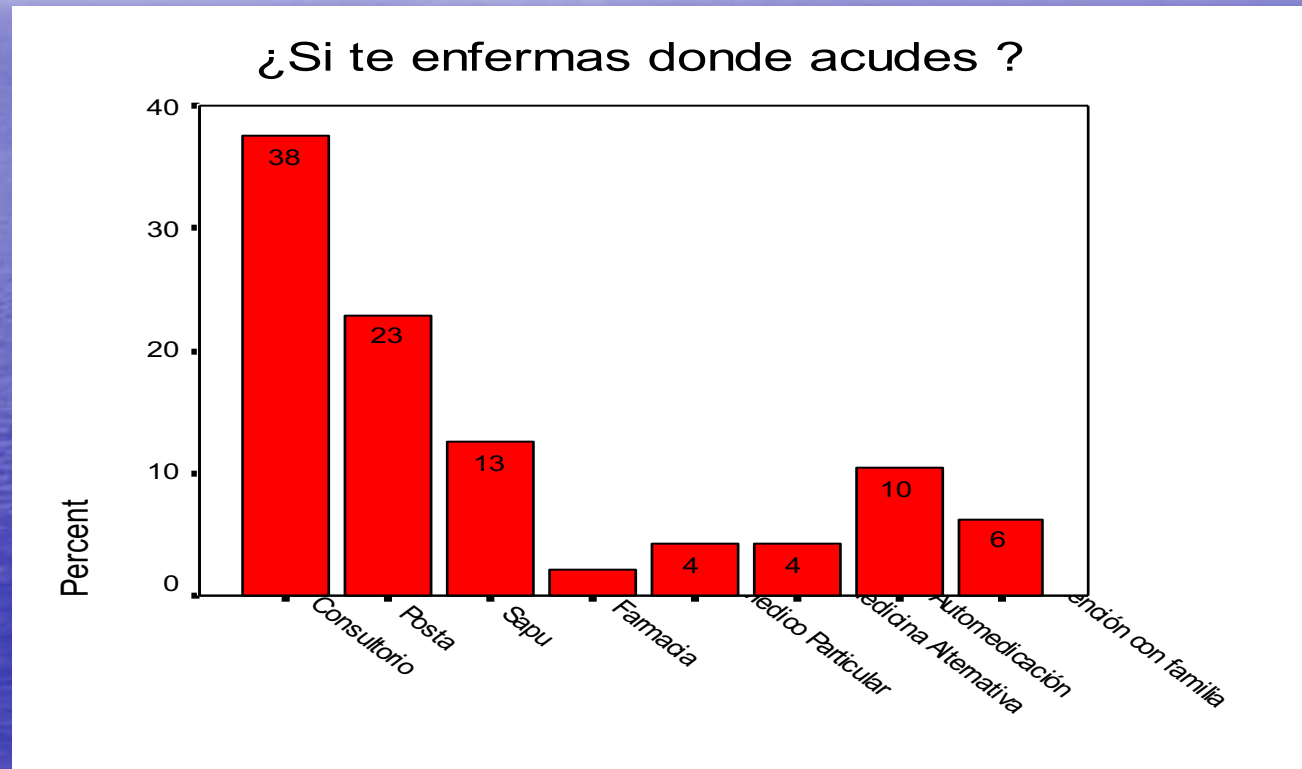
RELACIONES FAMILIARES



RELACIONES FAMILIARES

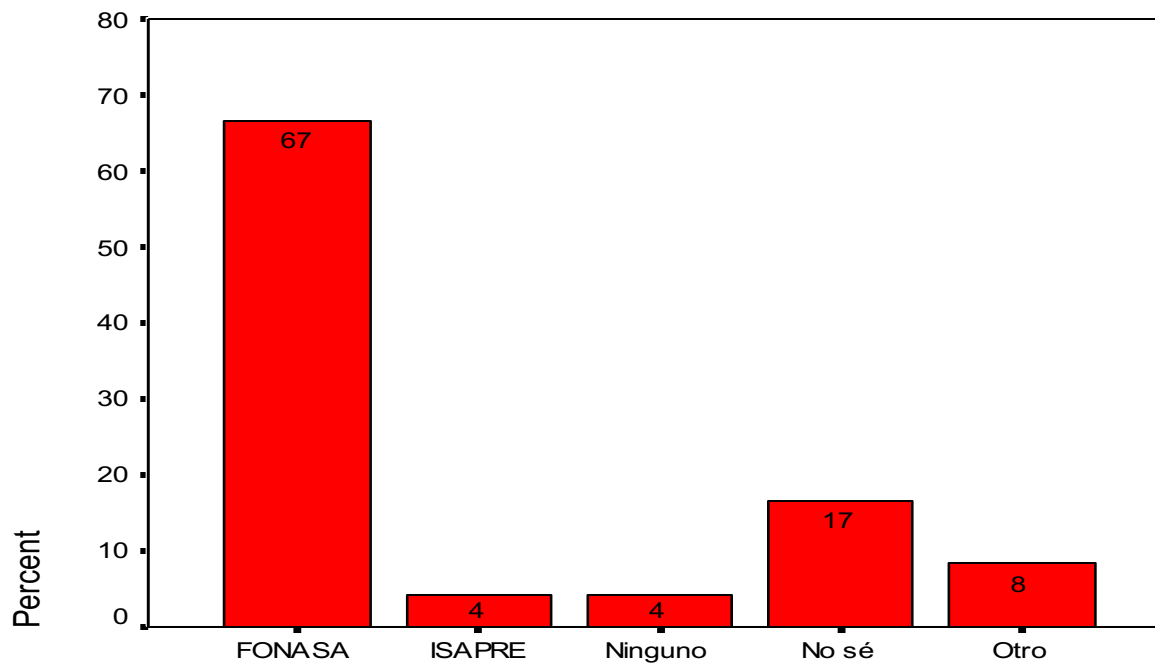


SALUD

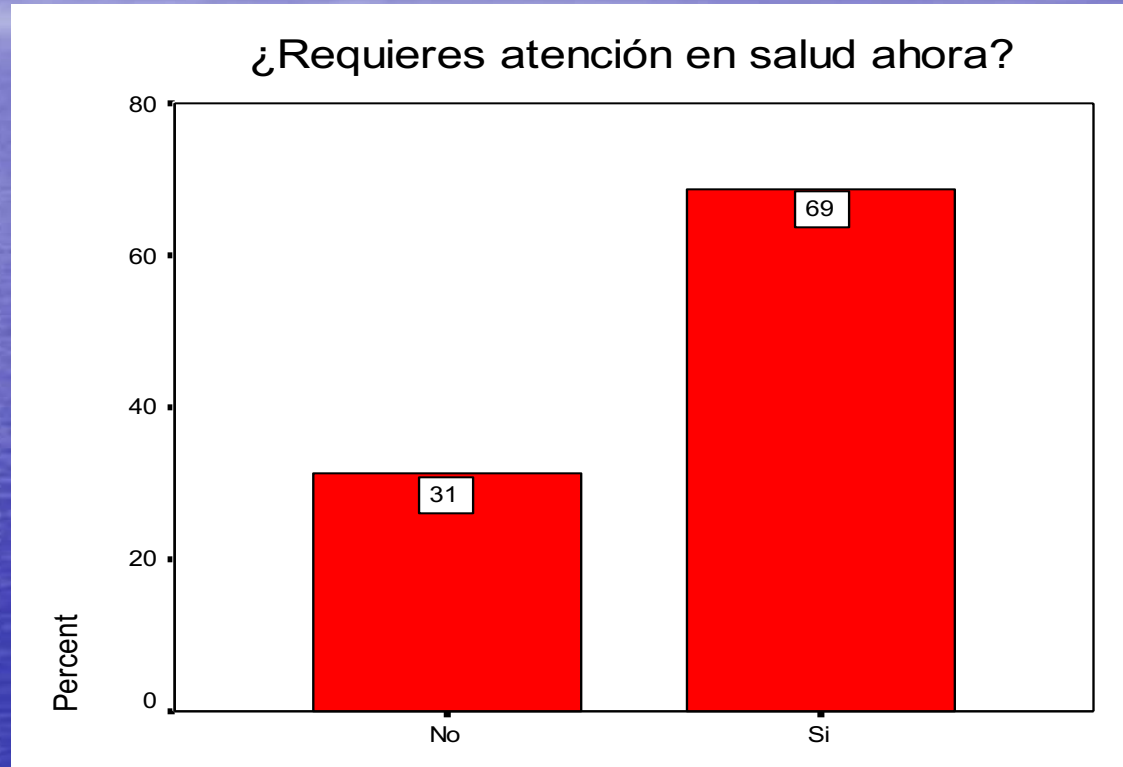


SALUD

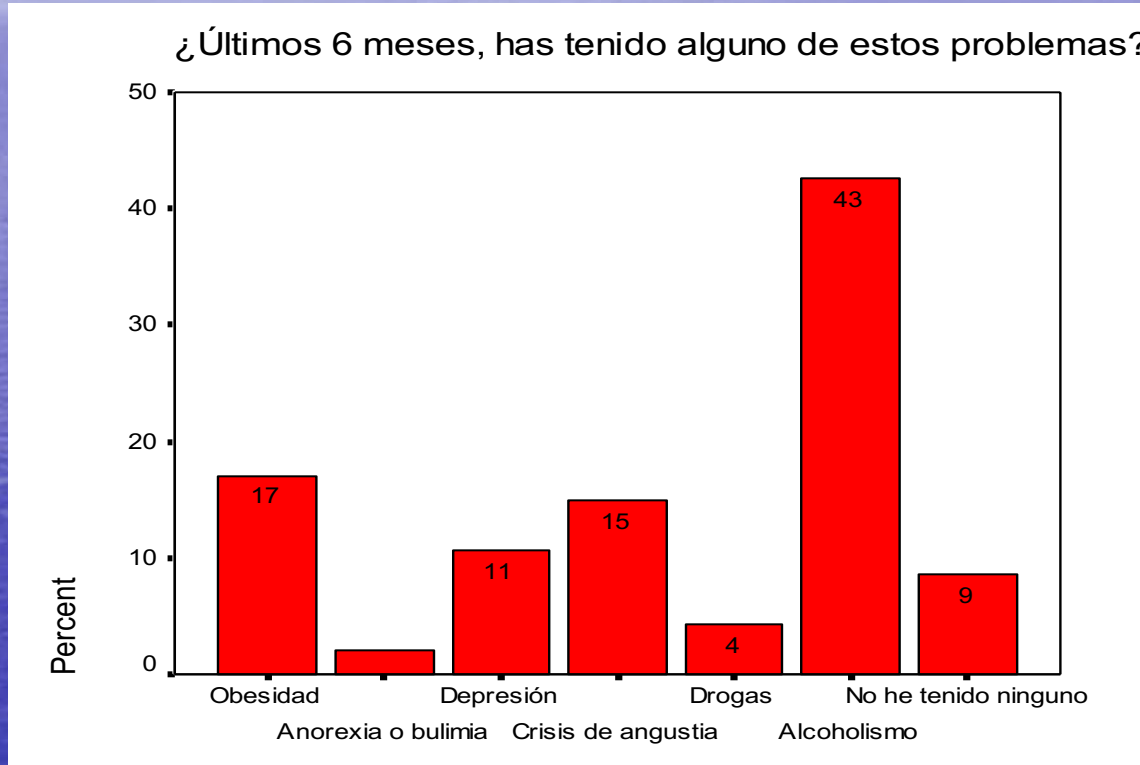
¿Estas afiliado algún sistema de previsión?



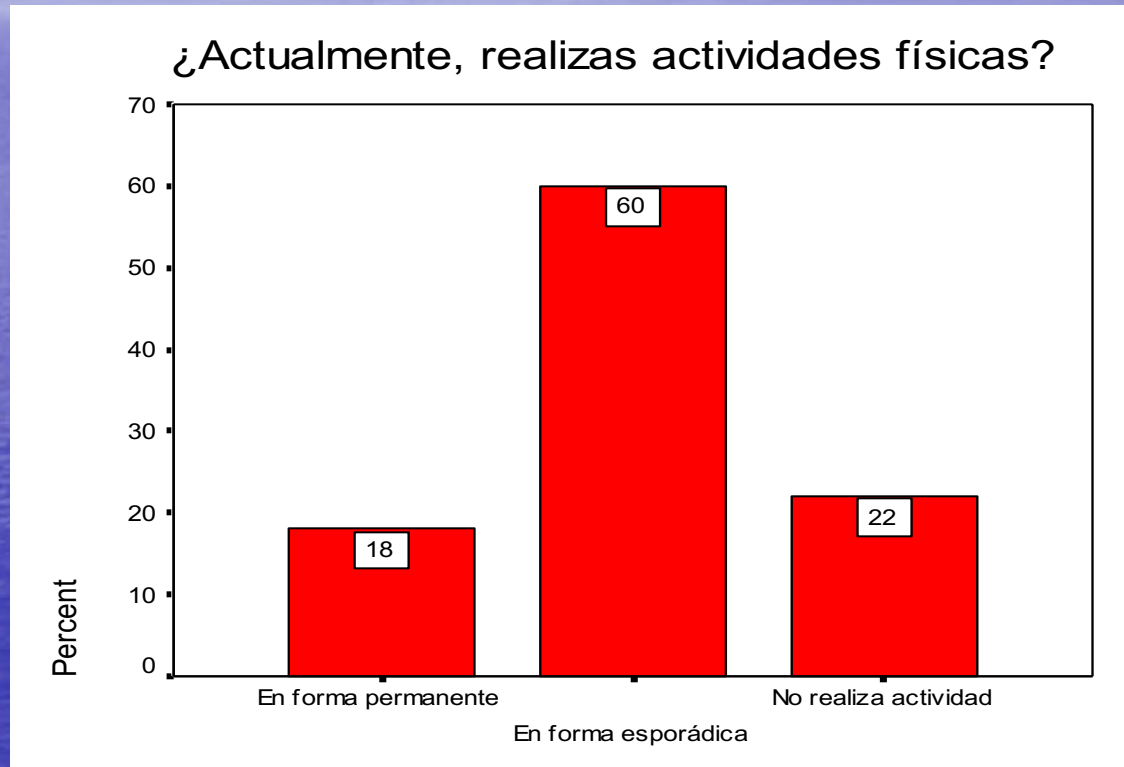
SALUD



SALUD

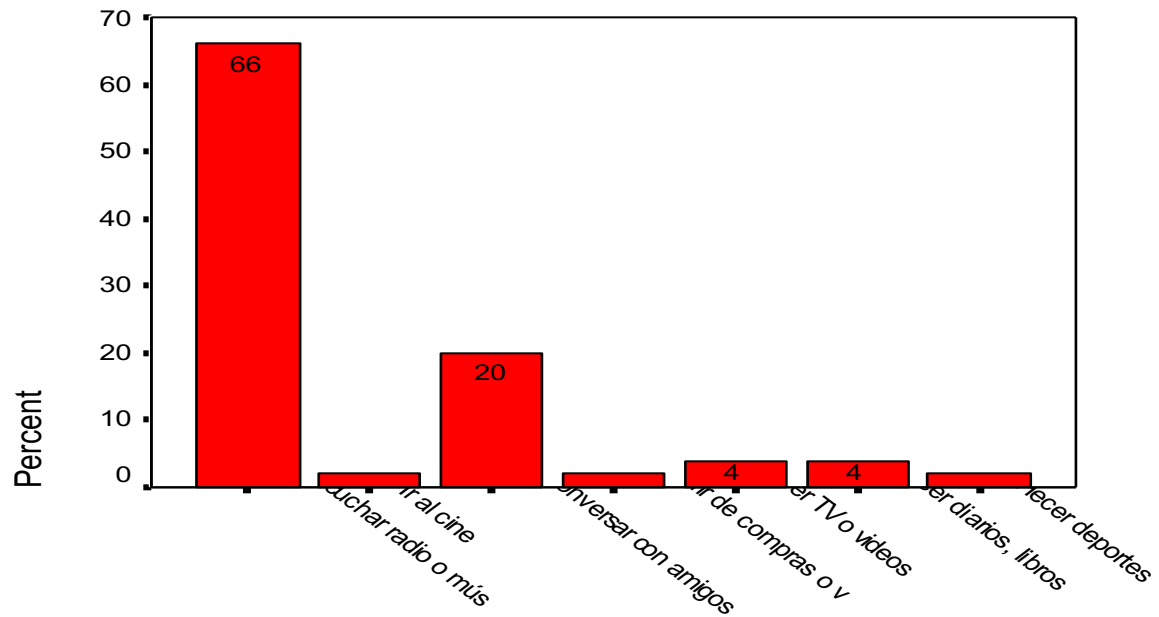


SALUD



RECREACIÓN

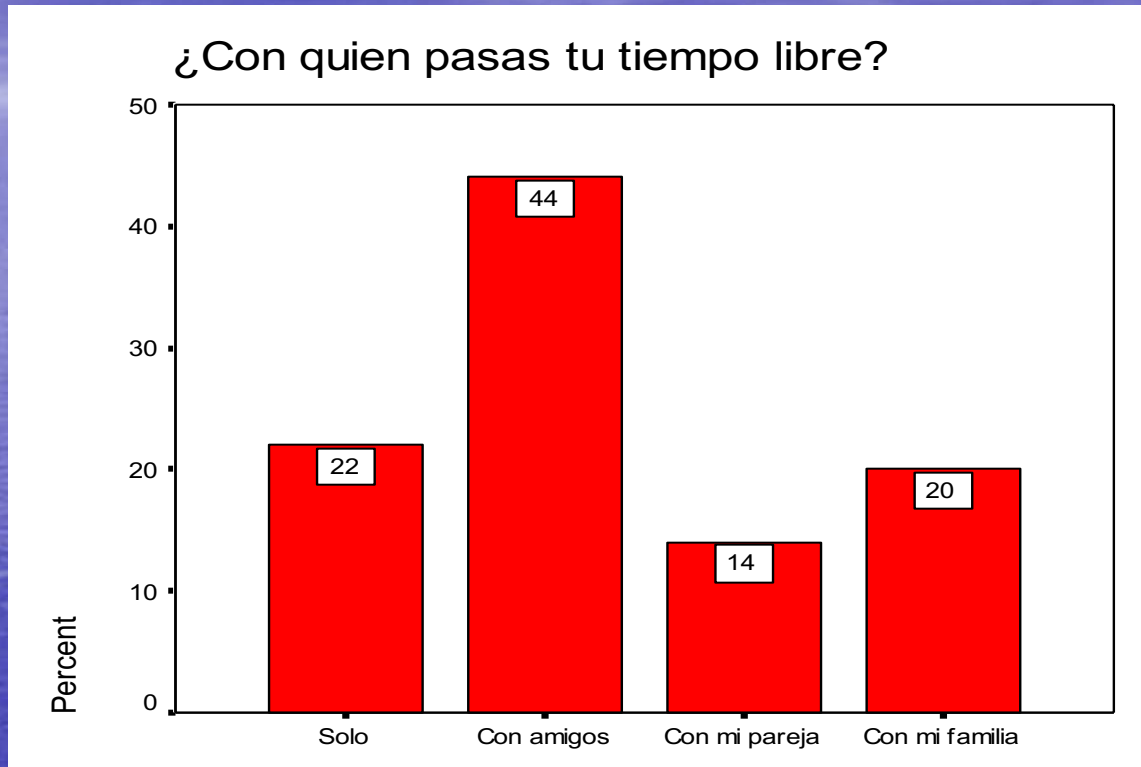
¿Cuales son las actividades que te gustan ?



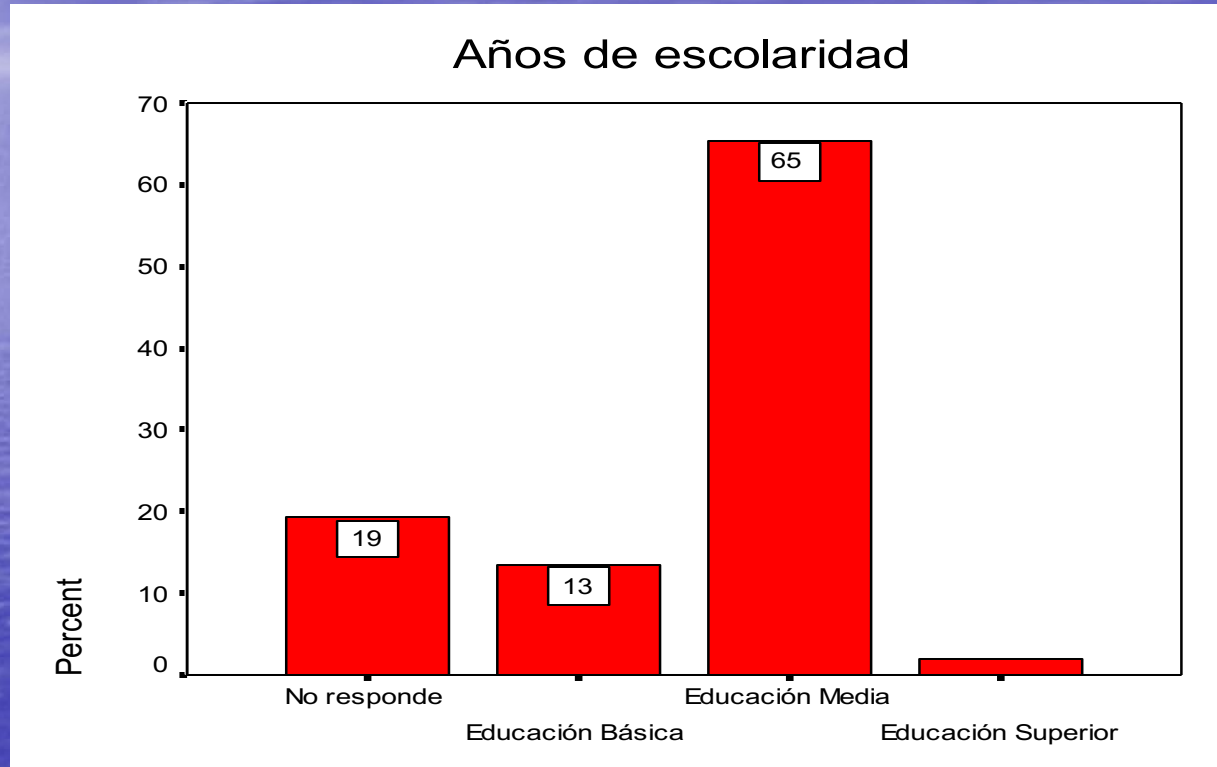
RECREACIÓN



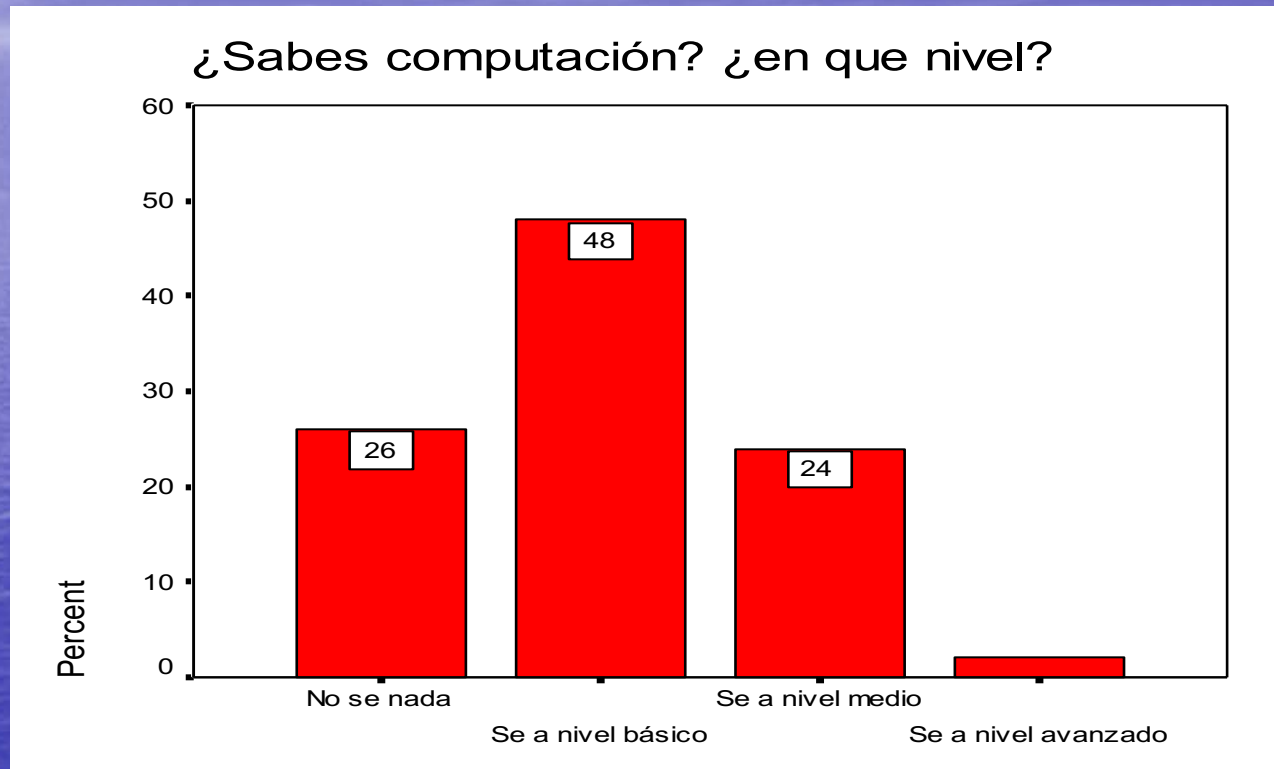
RECREACIÓN



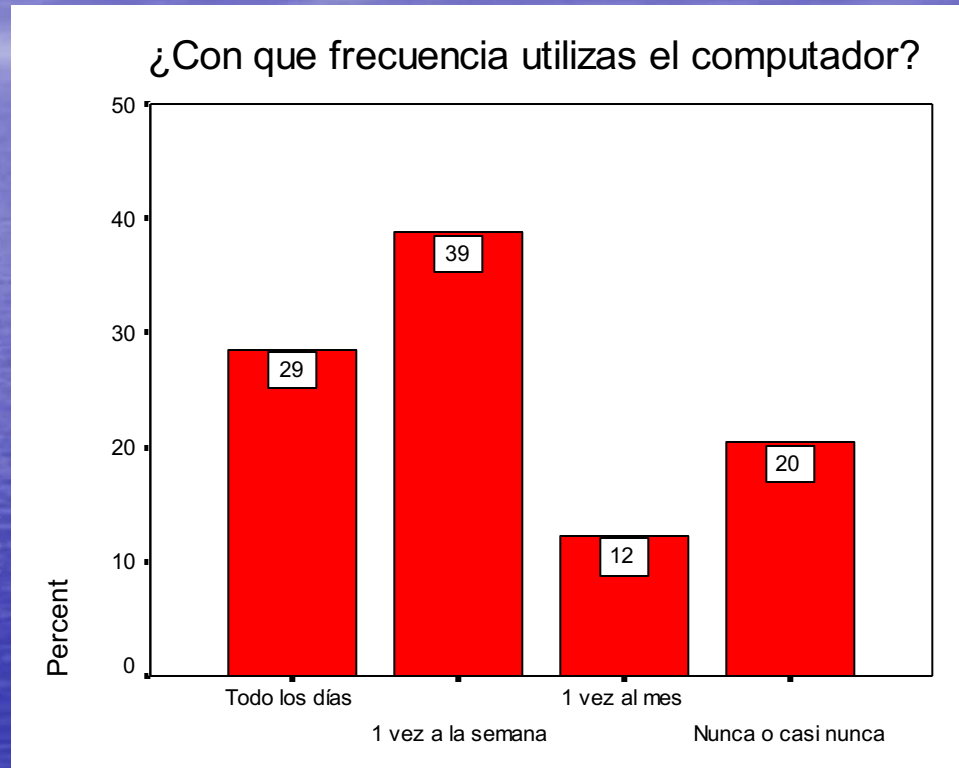
EDUCACIÓN



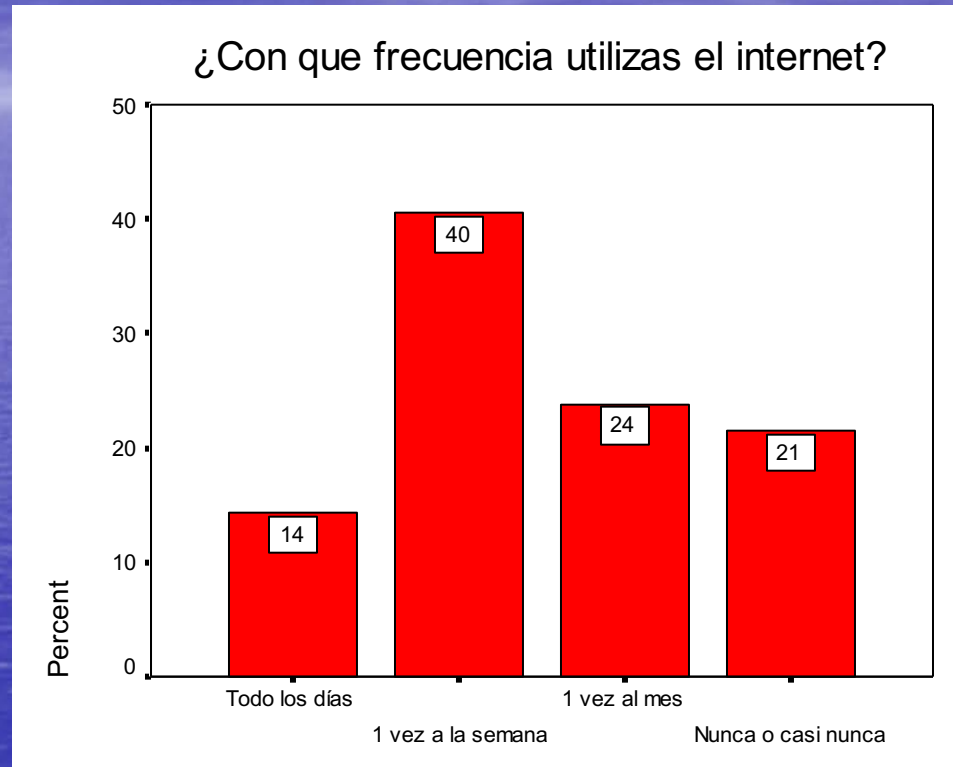
EDUCACIÓN



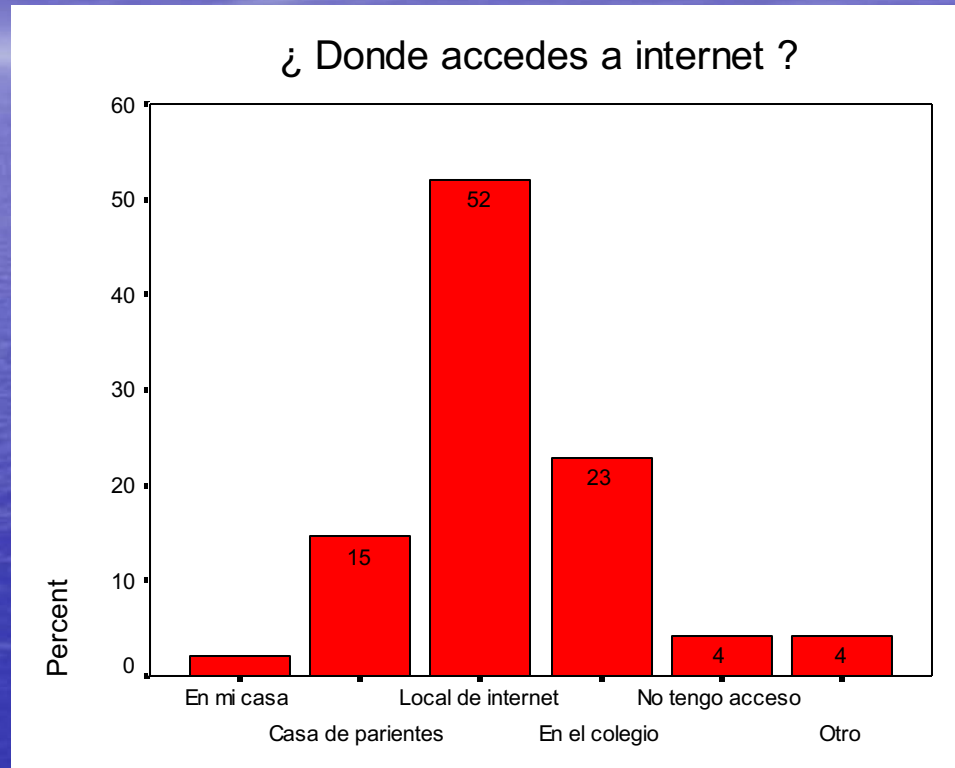
EDUCACIÓN



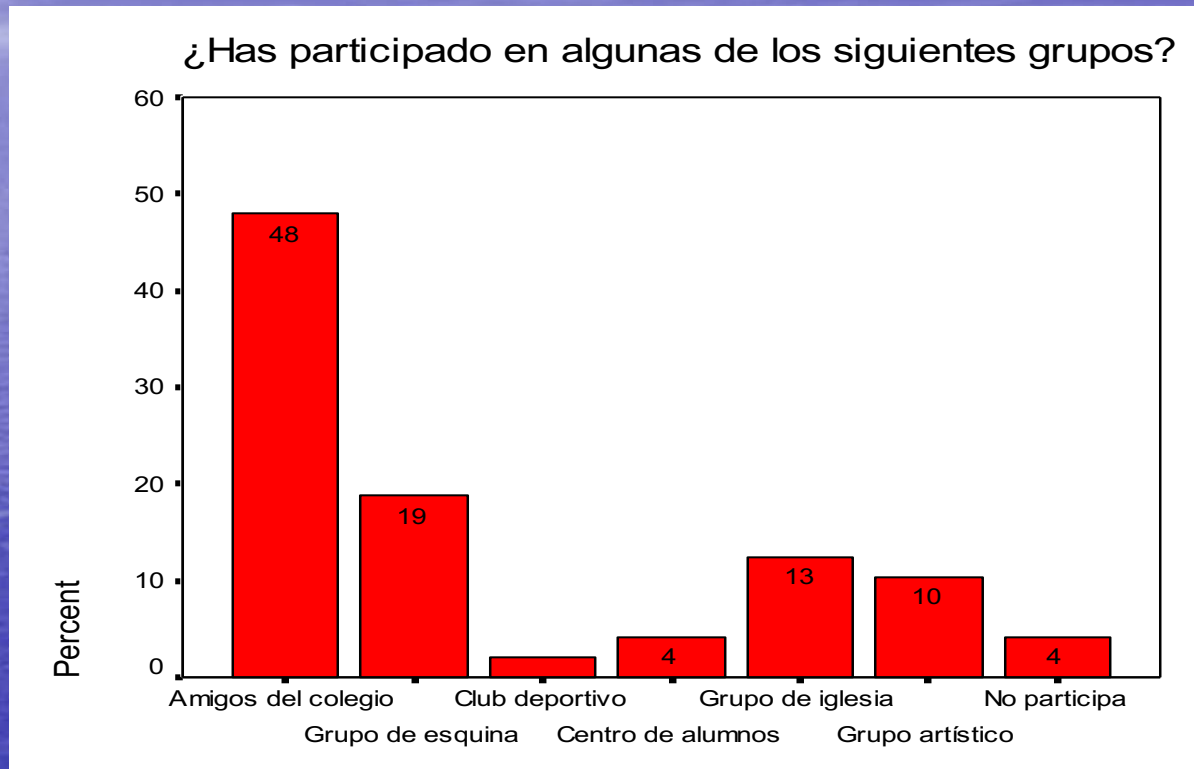
EDUCACIÓN



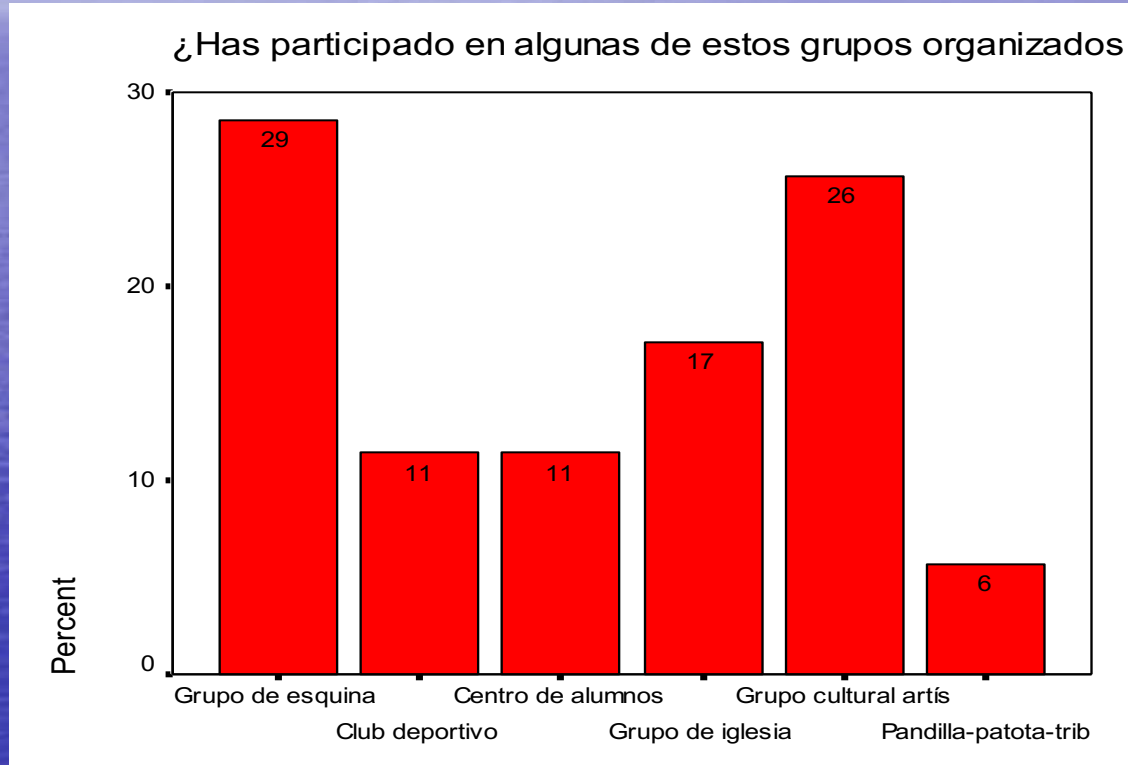
EDUCACIÓN



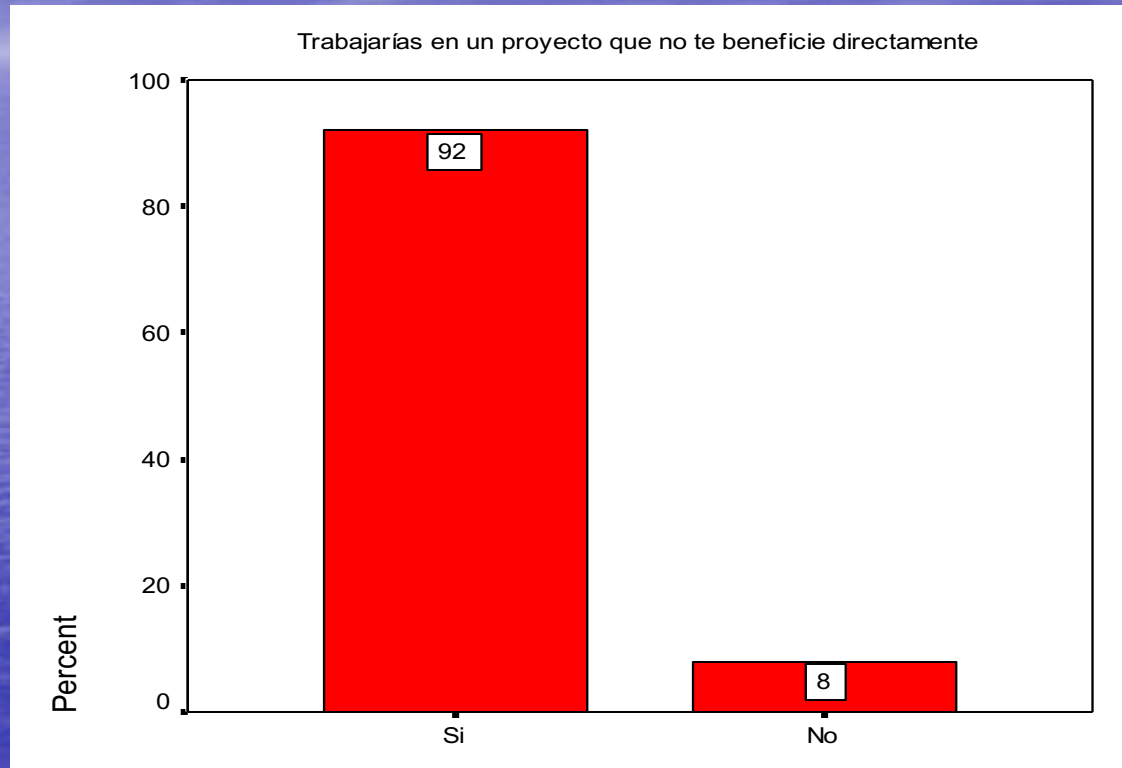
PARTICIPACIÓN



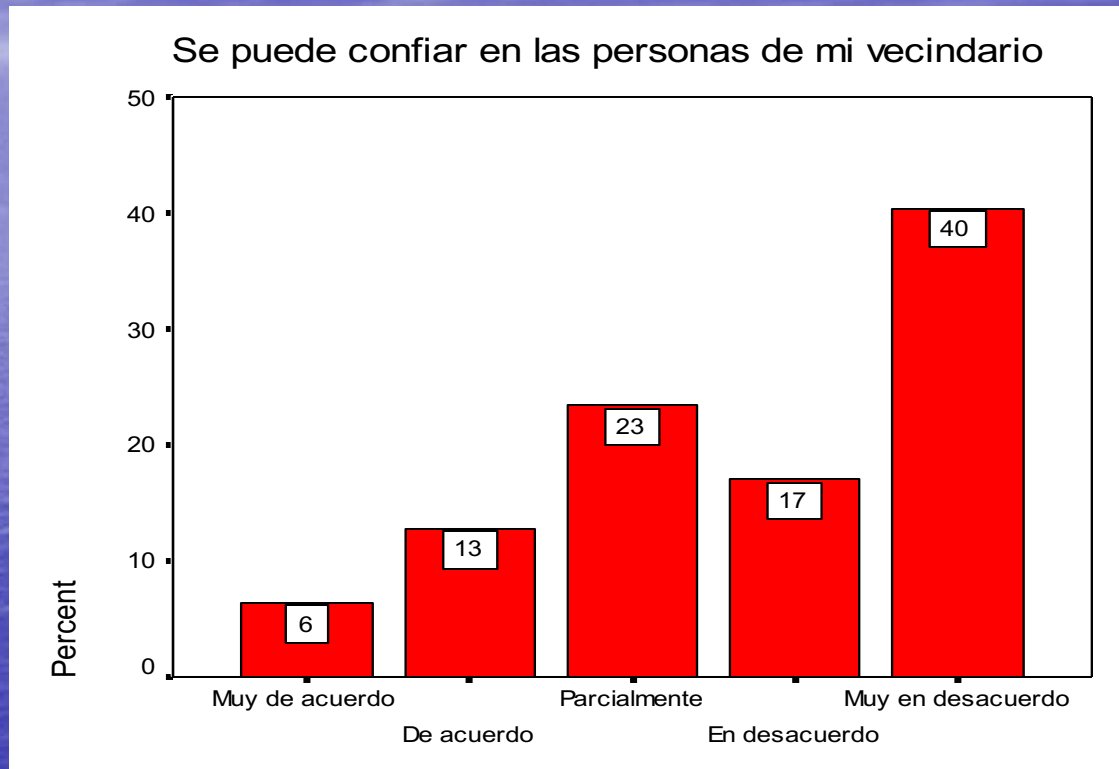
PARTICIPACIÓN



PARTICIPACIÓN



CONFIANZA AUTOPERCEPCIÓN AUTOEFICACIA



CONFIANZA AUTOPERCEPCIÓN AUTOEFICACIA

